

COMETE ROUTE 2013

UTILISATION : à utiliser exclusivement sur un vélo de route. Toute autre utilisation (telle que sur un tandem, sur un vélo de cyclo-cross, en tout terrain...) est vivement déconseillée, n'engage que la responsabilité de l'utilisateur et entraîne la perte de la garantie Mavic.

Poids maximum recommandé du cycliste et de son équipement : 100 kg.

POIDS ROUES SANS BLOCAGE RAPIDE ET SANS BOYAU

Arrière M11 : 1115 g
Arrière ED11 : 1100 g

RÉFÉRENCES ROUES

Arrière M11 : 326 483 11
Arrière ED11 : 326 484 12



Ø TROU DE VALVE

Ø : 6,5 mm



SECTION DE PNEU CONSEILLÉE

Dimensions : ETRTO 633 Tubular
Section de boyau conseillée : 19 à 28 mm



EXALITH 2 : pour un freinage efficace et durable, utiliser exclusivement les patins de freins Mavic® spécial Exalith 2® fournis avec vos roues. L'utilisation d'autres patins peut présenter un danger pour l'utilisateur et constitue un cas d'exclusion de la garantie.

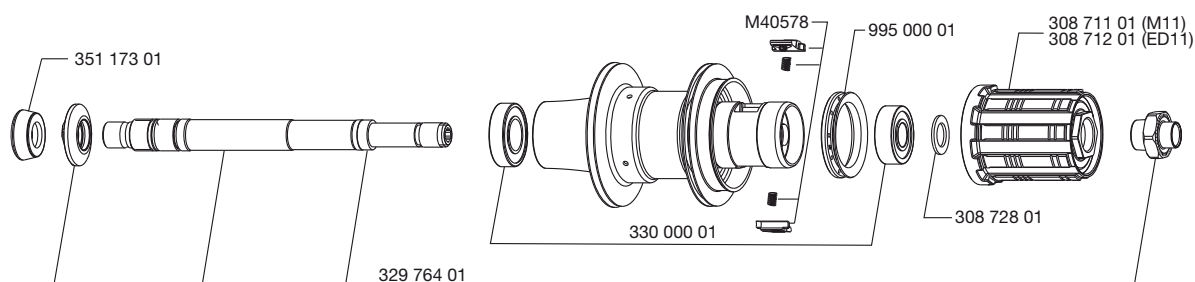
Veillez lire attentivement le "Warning Exalith 2" livré avec vos roues.

Nettoyage avec un chiffon sec ou au besoin de l'eau savonneuse.

Les patins sont disponibles séparément sous les références 329 435 01 (HG, Sram, Mavic) et 329 436 01 (ED).

MOYEU

ENTRETIEN : nettoyage avec un chiffon sec ou au besoin de l'eau savonneuse.
Évitez le lavage haute pression.



ACCESSOIRES

ROUES LIVRÉES AVEC :

- Blocage rapide BR 601 arrière M40150
- Adaptateur de valve 323 634 01
- Housses M40135
- Boyau arrière Yksion Pro PowerLink (325 929 23)
- Patins Mavic pour freinage sur revêtement Exalith 2 HG/Sram/Mavic 329 435 01 et ED 329 436 01
- Bague de serrage ED11 12D (avec la roue arrière ED11) 108 317 01
- Notice roue et boyau

MAINTENANCE

Outillage spécifique :

- Roulement arrière : M40120 et 351 266 01

Pour une consultation pratique et rapide des informations de maintenance (remplacement d'axe, de roulements, de roue libre, de rayons, de jantes), vous pouvez vous reporter au site internet www.tech-mavic.com