

COSMIC CARBONE ULTIMATE 14

Utilizzo: utilizzare esclusivamente su bicicletta da strada. Qualsiasi altro utilizzo (ad esempio, tandem, bicicletta da ciclocross, fuoristrada...) è vivamente sconsigliato, avviene unicamente sotto la responsabilità dell'utilizzatore e comporta il decadimento della garanzia Mavic.

Peso massimo consigliato del ciclista e del suo equipaggiamento: 100 kg.

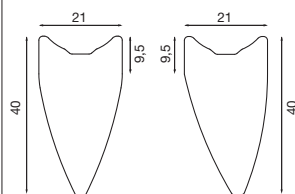
PESO RUOTE SENZA BLOCCAGGIO RAPIDO E SENZA TUBOLARE

Anteriore	520 g
Posteriore M11	680 g
Posteriore ED11	665 g

CODICI RUOTE

Anteriore	356 491 10
Posteriore M11	356 492 11
Posteriore ED11	356 493 12
Coppia M11	356 494 14
Coppia ED11	356 495 14

CERCHI



Ø FORO VALVOLA

Ø: 6,5 mm

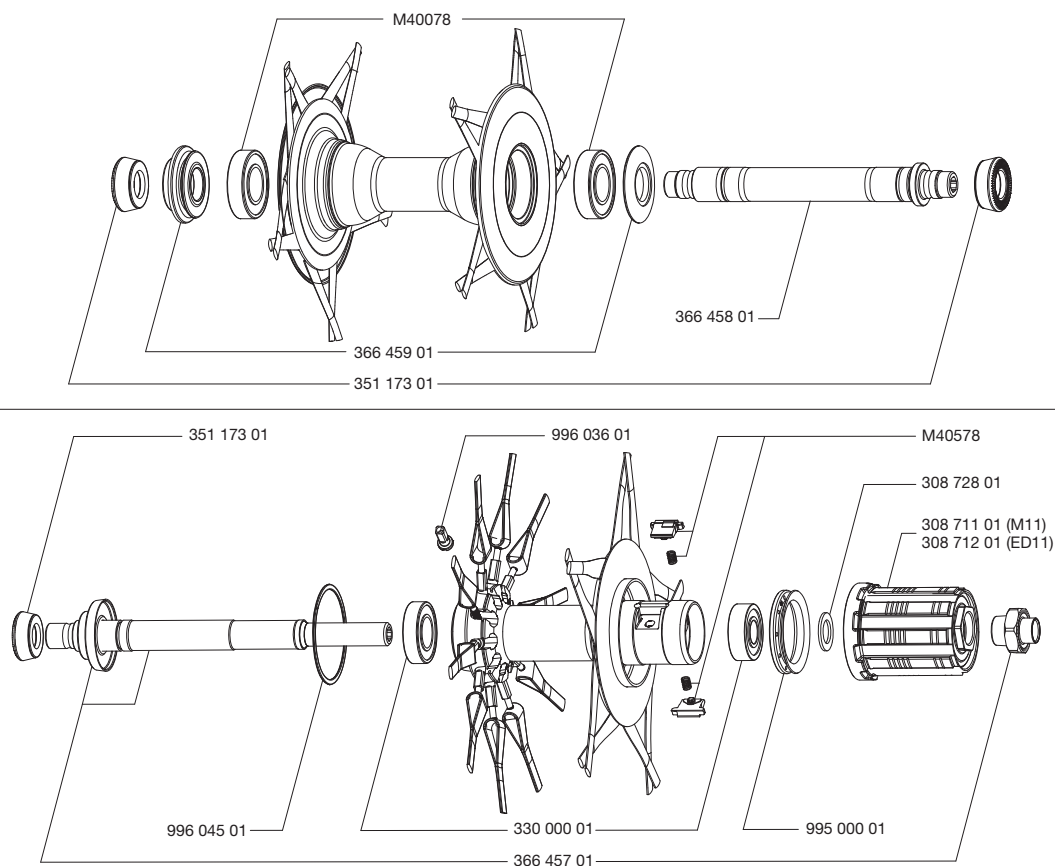


SEZIONE TUBOLARE CONSIGLIATA

Dimensioni: Ø 700 Tubular
Sezione tubolare consigliata: da 19 a 28 mm

MOZZI

MANUTENZIONE: Pulizia con un panno asciutto o, se necessario, con acqua e sapone. Evitare il lavaggio ad alta pressione.



RAGGIATURA

CARATTERISTICHE:

Raggi R2R in fibra di carbonio unidirezionale con nipples per raggio tipo ABS in ottone

INCROCIO:

Anteriore: incrocio a 2 sui due lati
Posteriore: incrocio a 2 lato ruota libera, radiale lato opposto ruota libera



ACCESSORI

RUOTE FORNITE CON:

- Bloccaggio rapido titanio BR 601 anteriore 32348501
- Bloccaggio rapido titanio BR 601 posteriore 32348601
- Borse M40135
- Pattini Mavic per frenata su rivestimento in carbonio: HG/Sram/Mavic 120 131 01 o ED 120 132 01
- Prolungatore valvola 118 952 01
- Magnete per ciclocomputer M40540 (con ruota anteriore)
- Chiave di regolazione multifunzione 325 423 01
- Tubolare anteriore Yksion Pro SSC GripLink 23 mm (325 928 23)
- Tubolare posteriore Yksion Pro SSC PowerLink 23 mm (325 929 23)
- Ghiera di serraggio ED11 12D (con ruota posteriore ED11) 108 317 01
- Manuale d'uso
- Serie autoadesivi Mavic

MANUTENZIONE

Attrezzi specifici:

- Cuscinetto anteriore: M40120
- Cuscinetto posteriore: M40120

Per una consultazione pratica e rapida delle informazioni per la manutenzione (sostituzione di assi, cuscinetti, ruota libera, raggi, cerchi), visitare il sito Internet www.tech-mavic.com.