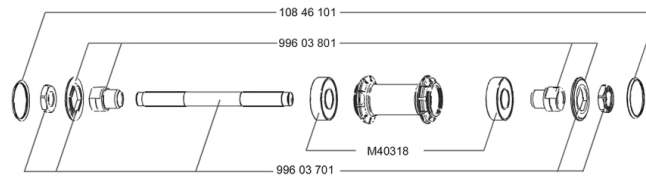


RÉFÉRENCES ROUES

127969	AKSIUM White 23 FRT WTS	128064	AKSIUM Red 23 FRT WTS
127972	AKSIUM White 23 M10PR WTS	128067	AKSIUM Red 23 M10PRWTS
127973	AKSIUM White 23ED11PR WTS	128068	AKSIUM Red 23 ED11PRWTS

Aksium 23 Aksium 25
 White: 355 704 23 White: 355 707 23
 Red : 355 706 23



MAVIC **Aksium S****LIVRE AVEC**

Blocages rapides BR101	
Fond de jante	
Guide utilisateur	

Spécifications**JANTES**

- **Matériau** : aluminium 6106
- **Couleur** : noir anodisé avec stickers blancs ou rouges
- **Hauteur** : 24 mm
- **Raccord** : manchonné
- **Perçage** : traditionnel
- **çilletage** : Technologie H2
- **Surface de freinage** : UB Control
- **Diamètre du trou de valve** : 6,5 mm
- **Pneumatique** : pneu
- **Dimension ETRTO** : 622 x 15C
- **Dimensions de pneus recommandées** : 19 à 32 mm

RAYONS

- **Matériau** : acier
- **Forme** : droits, profilés
- **Couleur** : noir
- **Écrous** : laiton, concept Self Lock
- **Nombre** : 20 à l'avant et à l'arrière
- **Laçage** : radial avant et arrière côté opposé roue-libre, croisés à 2 arrière CLR

MOYEUX

- **Corps avant et arrière** : aluminium
- **Couleur** : noir
- **Matériau des axes avant et arrière** : acier QRM
- FTS-L acier

POIDS ROUES

Poids roue 800