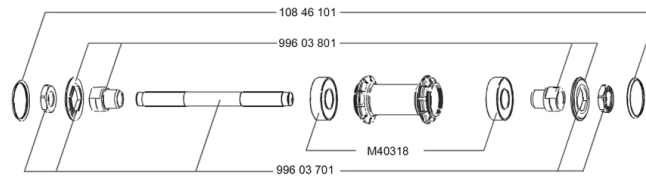


RUEDAS REFERENCIAS

127969	AKSIUM White 23 FRT WTS	128064	AKSIUM Red 23 FRT WTS
127972	AKSIUM White 23 M10PR WTS	128067	AKSIUM Red 23 M10PRWTS
127973	AKSIUM White 23ED11PR WTS	128068	AKSIUM Red 23 ED11PRWTS



MAVIC **Aksium S****ENTREGADO CON**

Cierres rápidos BR101	
Fondo de llanta	
Guía del usuario	

Specifications**LLANTAS**

- **Material** : aluminio 6106
- **Color** : anodizado negro con pegatinas blancas o rojas
- **Altura** : 24 mm
- **Unión** : con manguito
- **Taladros** : tradicional
- **Ojal** : tecnología H2
- **Pista de freno** : UB Control
- **Diámetro del orificio para la válvula** : 6.5 mm
- **Neumático** : cubierta
- **Medida ETRTO** : 622x15C
- **Medida de neumático recomendada** : 19 a 32 mm

RADIOS

- **Material** : acero
- **Tipo** : recto, perfilado
- **Color** : negro
- **Cabecillas** : latón, concepto "self lock"
- **Cantidad** : 20 delante y detrás
- **Radiado** : radial delante y detrás (lado contrario al piñón), a 2 cruces lado del piñón

BUJE DE LA RUEDA

- **Cuerpo delantero y trasero** : aluminio
- **Color** : negro
- **Material ejes delantero y trasero** : acero QRM FTS-L, acero

PESOS DE RUEDAS

Peso de la rueda 800