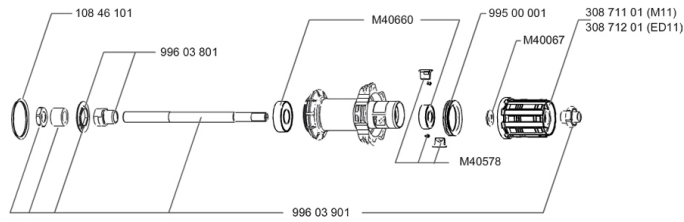


RÉFÉRENCES ROUES

127970	AKSIUM White 23 M10 WTS	128065	AKSIUM Red 23 M10 WTS
127971	AKSIUM White 23 ED11 WTS	128066	AKSIUM Red 23 ED11 WTS
127972	AKSIUM White 23 M10PR WTS	128067	AKSIUM Red 23 M10PRWTS
127973	AKSIUM White 23ED11PR WTS	128068	AKSIUM Red 23 ED11PRWTS



MAVIC **Aksium S****LIVRE AVEC**

Blocages rapides BR101	
Fond de jante	
Guide utilisateur	

Spécifications**JANTES**

- **Matériau** : aluminium 6106
- **Couleur** : noir anodisé avec stickers blancs ou rouges
- **Hauteur** : 24 mm
- **Raccord** : manchonné
- **Perçage** : traditionnel
- **çilletage** : Technologie H2
- **Surface de freinage** : UB Control
- **Diamètre du trou de valve** : 6,5 mm
- **Pneumatique** : pneu
- **Dimension ETRTO** : 622 x 15C
- **Dimensions de pneus recommandées** : 19 à 32 mm

RAYONS

- **Matériau** : acier
- **Forme** : droits, profilés
- **Couleur** : noir
- **Écrous** : laiton, concept Self Lock
- **Nombre** : 20 à l'avant et à l'arrière
- **Laçage** : radial avant et arrière côté opposé roue-libre, croisés à 2 arrière CLR

MOYEUX

- **Corps avant et arrière** : aluminium
- **Couleur** : noir
- **Matériau des axes avant et arrière** : acier QRM
- FTS-L acier

POIDS ROUES

Poids roue 935