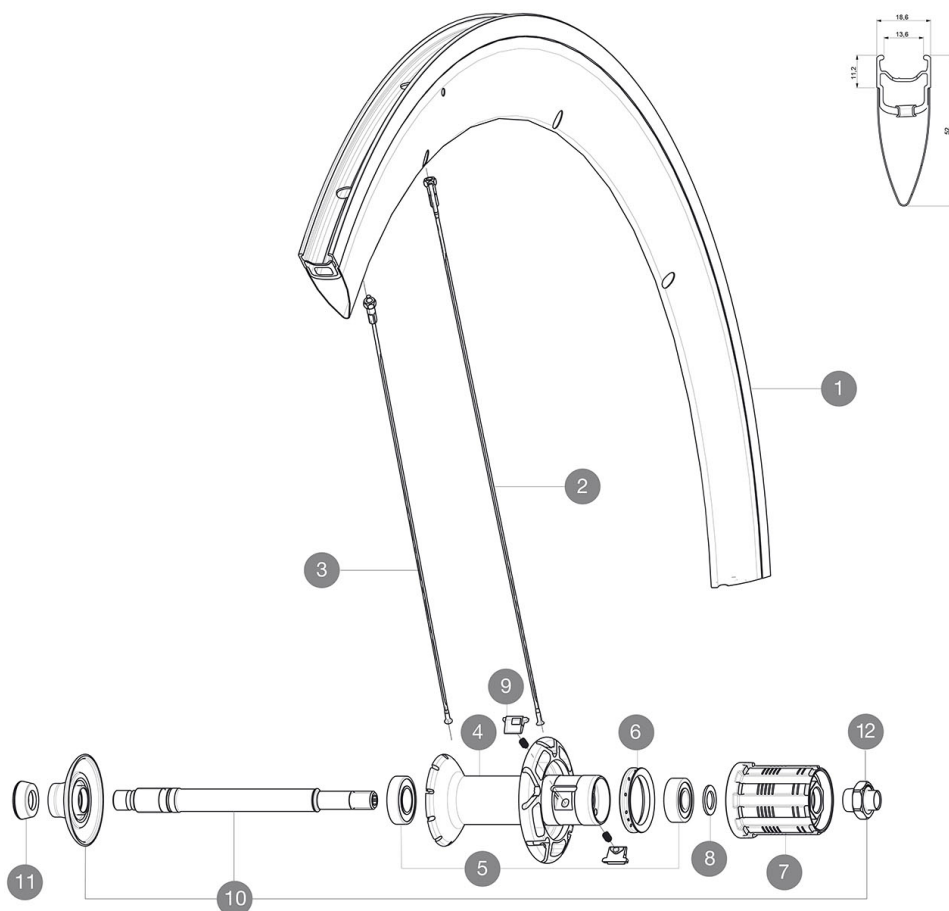


RÉFÉRENCES ROUES

P51101 CosmicCarbSLEPrBlackM



JANTES



&NBSP;:

1	LV4091700	KIT REAR RIM COSMIC CARBON SLE/COSMIC PRO CARBON EXALITH V s
1	LV2400300	KIT REAR COSMIC CARBONE SLE RIM BLACK REF STICKER - white st

RAYONS

2	L32979100	10 BLK DRV SPOKES CC SLE CLINCHER 2013 286mm
3	L32976800	10 BLK AERO SPOKES FRONT/NON DRIVE SIDE CXR 60 C 289mm

MOYEURS

4	N/A	CORPS DE MOYEU
5	L33000000	REAR HUB B9+6901 BEARINGS 2013
6	L99500000	JOINT A LEVRE FTSX
7	L30871200	FTS-L FREEWHEEL BODY ED11 2013 (8 or 9mm axle compatible)
7	L30871100	FTS-L FREEWHEEL BODY HG11 2013 (8 or 9mm axle compatible)
8	L30872800	SET OF 3 INTERNAL SILVER SPACERS 9mm FTS-L 2013
9	LM4057800	KIT CLIQUETS FTS "L" (ROUES ROUTE)
10	LV2250300	KIT REAR AXLE AERO HUB CXR/CC40/CC SLS/CC SLE/COSMIC PRO CAR
11	L35117300	FRONT OR REAR FORK REST KIT R-SYS 2013
12	LV2373100	KIT NUT FOR ROAD ALLOY THROUGH AXLE 9mm

MAVIC Cosmic Carbone SLE

LIVRE AVEC

Blocages rapides BR601	
Housses	
Patins de frein Exalith	
Clé de réglage polyvalente	
Guide utilisateur	

Spécifications

JANTES

- **Matériau** : Mxal et carbone 12K
- **Hauteur** : 52 mm
- **Raccord** : SUP
- **Perçage** : traditionnel
- **Surface de freinage** : Exalith 2
- **Allègement** : ISM
- **Diamètre du trou de valve** : 6,5 mm
- **Pneumatique** : pneu
- **Dimension ETRTO** : 622 x 13C
- **Dimensions de pneus recommandées** : 19 à 28 mm

RAYONS

- **Matériau** : acier
- **Forme** : droits, profilés, rétreints
- **Écrous** : avant aluminium, arrière laiton, ABS
- **Nombre** : 16 à l'avant, 20 à l'arrière
- **Laçage** : radial avant et arrière côté opposé roue-libre, croisés à 2 arrière CLR

MOYEUX

- **Corps avant et arrière** : aluminium
- **Matériau de l'axe** : aluminium
- Roulements à cartouche étanches réglables
- **Roue-libre** : acier FTS-L

POIDS ROUES

890