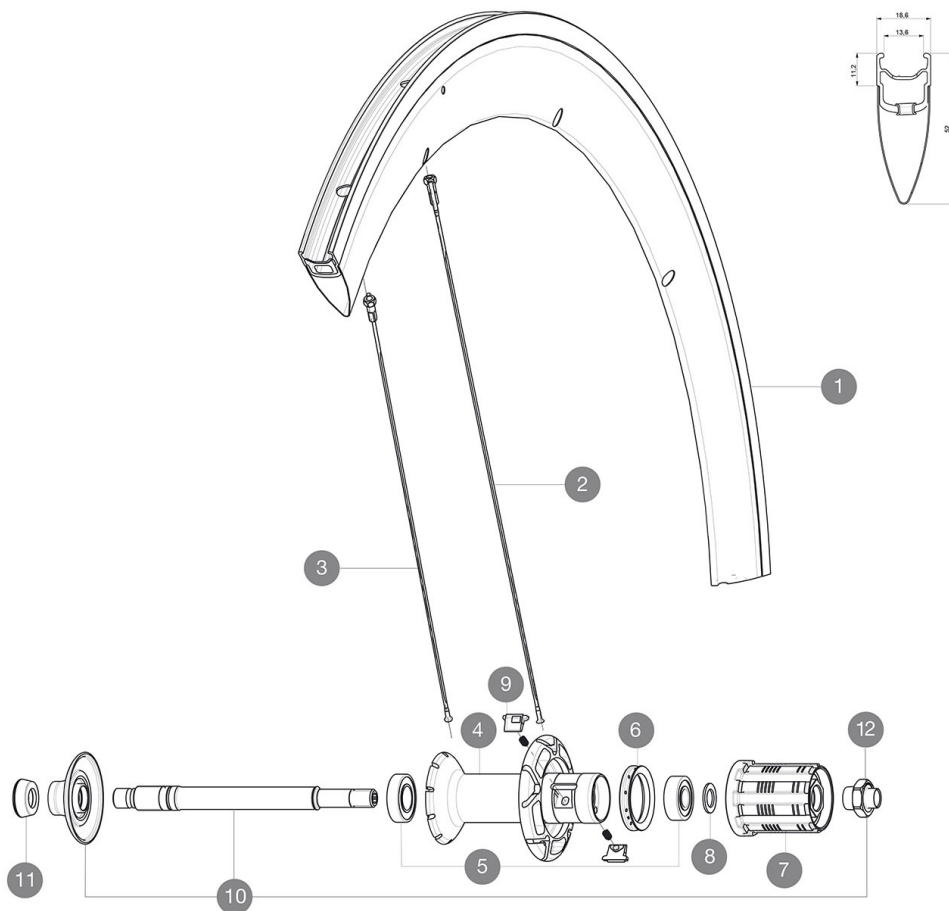


## RÉFÉRENCES ROUES

P51101 CosmicCarbSLEPrBlackM



### JANTES



&NBSP;:

|   |           |  |
|---|-----------|--|
| 1 | LV4091700 | KIT REAR RIM COSMIC CARBON SLE/COSMIC PRO CARBON EXALITH V s |
| 1 | LV2400300 | KIT REAR COSMIC CARBONE SLE RIM BLACK REF STICKER - white st |

### RAYONS

|   |           |  |
|---|-----------|--|
| 2 | L32979100 | 10 BLK DRV SPOKES CC SLE CLINCHER 2013 286mm           |
| 3 | L32976800 | 10 BLK AERO SPOKES FRONT/NON DRIVE SIDE CXR 60 C 289mm |

### MOYEURS

|    |           |  |
|----|-----------|--|
| 4  | N/A       | CORPS DE MOYEU   |
| 5  | L33000000 | REAR HUB B9+6901 BEARINGS 2013                               |
| 6  | L99500000 | JOINT A LEVRE FTSX   |
| 7  | L30871200 | FTS-L FREEWHEEL BODY ED11 2013 (8 or 9mm axle compatible)    |
| 7  | L30871100 | FTS-L FREEWHEEL BODY HG11 2013 (8 or 9mm axle compatible)    |
| 8  | L30872800 | SET OF 3 INTERNAL SILVER SPACERS 9mm FTS-L 2013              |
| 9  | LM4057800 | KIT CLIQUETS FTS "L" (ROUES ROUTE)                           |
| 10 | LV2250300 | KIT REAR AXLE AERO HUB CXR/CC40/CC SLS/CC SLE/COSMIC PRO CAR |
| 11 | L35117300 | FRONT OR REAR FORK REST KIT R-SYS 2013                       |
| 12 | LV2373100 | KIT NUT FOR ROAD ALLOY THROUGH AXLE 9mm                      |

# MAVIC Cosmic Carbone SLE

## LIVRE AVEC

|                            |  |
|----------------------------|--|
| Blocages rapides BR601     |  |
| Housses                    |  |
| Patins de frein Exalith    |  |
| Clé de réglage polyvalente |  |
| Guide utilisateur          |  |

## Spécifications

### JANTES

- **Matériau** : Mxal et carbone 12K
- **Hauteur** : 52 mm
- **Raccord** : SUP
- **Perçage** : traditionnel
- **Surface de freinage** : Exalith 2
- **Allègement** : ISM
- **Diamètre du trou de valve** : 6,5 mm
- **Pneumatique** : pneu
- **Dimension ETRTO** : 622 x 13C
- **Dimensions de pneus recommandées** : 19 à 28 mm

### RAYONS

- **Matériau** : acier
- **Forme** : droits, profilés, rétreints
- **Écrous** : avant aluminium, arrière laiton, ABS
- **Nombre** : 16 à l'avant, 20 à l'arrière
- **Laçage** : radial avant et arrière côté opposé roue-libre, croisés à 2 arrière CLR

### MOYEUX

- **Corps avant et arrière** : aluminium
  - **Matériau de l'axe** : aluminium
- Roulements à cartouche étanches réglables
- **Roue-libre** : acier FTS-L

### POIDS ROUES

890