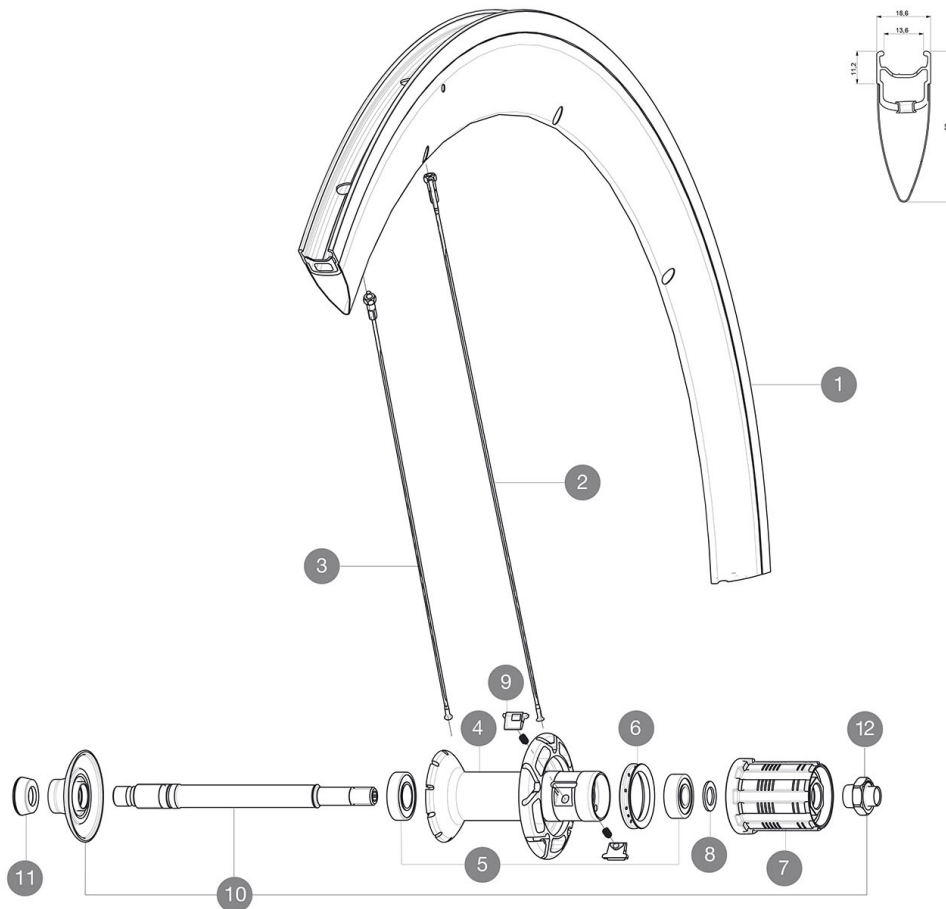


RÉFÉRENCES ROUES



JANTES



&NBSP;:

1	LV4091600	KIT REAR RIM COSMIC CARBON SLS/COSMIC PRO CARBON V shaped
1	L12017100	KIT REAR COSMIC CARBONE SL 11 RIM - while stock last

RAYONS

2	L36644400	10 BLK AERO SPOKES DRIVE SIDE CC SLS 287mm
3	L36644500	10 BLK AERO SPOKES FRONT/NON DRIVE SIDE CC SLS 289mm

MOYEUX

4	N/A	CORPS DE MOYEU
5	L33000000	REAR HUB B9+6901 BEARINGS 2013
6	L99500000	JOINT A LEVRE FTSX
7	L30872800	SET OF 3 INTERNAL SILVER SPACERS 9mm FTS-L 2013
8	L30871200	FTS-L FREEWHEEL BODY ED11 2013 (8 or 9mm axle compatible)
8	L30871100	FTS-L FREEWHEEL BODY HG11 2013 (8 or 9mm axle compatible)
9	LM4057800	KIT CLIQUETS FTS "L" (ROUES ROUTE)
10	LV2250300	KIT REAR AXLE AERO HUB CXR/CC40/CC SLS/CC SLE/COSMIC PRO CAR
11	L35117300	FRONT OR REAR FORK REST KIT R-SYS 2013
12	LV2373100	KIT NUT FOR ROAD ALLOY THROUGH AXLE 9mm

MAVIC *Cosmic Carbone SLS***LIVRE AVEC**

Blocages rapides BR601	
Clé de réglage polyvalente	
Guide utilisateur	

Spécifications**JANTES**

- **Matériau** : Mxxtal et carbone 12K
- **Hauteur** : 52 mm
- **Raccord** : SUP
- **Perçage** : traditionnel
- **Surface de freinage** : UB Control
- **Allègement** : ISM
- **Diamètre du trou de valve** : 6,5 mm
- **Pneumatique** : pneu
- **Dimension ETRTO** : 622 x 13C
- **Dimensions de pneus recommandées** : 19 à 28 mm

RAYONS

- **Matériau** : acier
- **Forme** : droits, profilés
- **Écrous** : laiton, ABS
- **Nombre** : 16 à l'avant, 20 à l'arrière
- **Laçage** : radial avant et arrière côté opposé roue-libre, croisés à 2 arrière CLR

MOYEUX

- **Corps avant et arrière** : aluminium
- **Matériau de l'axe** : aluminium
- Roulements à cartouche étanches réglables
- **Roue-libre** : acier FTS-L

POIDS ROUES

930