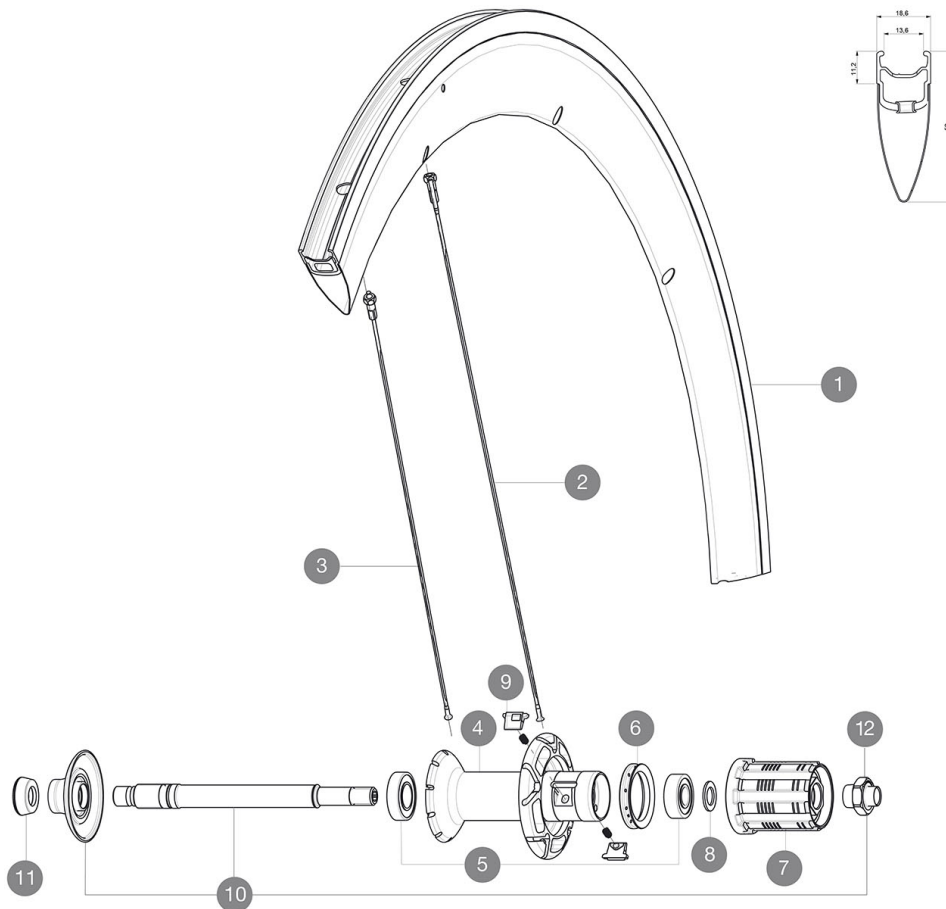


## REFERENZEN RÄDER



### RIMS



&NBSP;:

- |   |           |   |
|---|-----------|---|
| 1 | LV4091600 | KIT REAR RIM COSMIC CARBON SLS/COSMIC PRO CARBON V shaped |
| 1 | L12017100 | KIT REAR COSMIC CARBONE SL 11 RIM - while stock last      |

### SPOKES

- |   |           |  |
|---|-----------|--|
| 2 | L36644400 | 10 BLK AERO SPOKES DRIVE SIDE CC SLS 287mm           |
| 3 | L36644500 | 10 BLK AERO SPOKES FRONT/NON DRIVE SIDE CC SLS 289mm |

### HUB SHELLS

- |    |           |  |
|----|-----------|--|
| 4  | N/A       | NABENKÖRPER  |
| 5  | L33000000 | REAR HUB B9+6901 BEARINGS 2013                               |
| 6  | L99500000 | FTSL/FTSX FREEHUB BODY SEAL                                  |
| 7  | L30872800 | SET OF 3 INTERNAL SILVER SPACERS 9mm FTS-L 2013              |
| 8  | L30871200 | FTS-L FREEWHEEL BODY ED11 2013 (8 or 9mm axle compatible)    |
| 8  | L30871100 | FTS-L FREEWHEEL BODY HG11 2013 (8 or 9mm axle compatible)    |
| 9  | LM4057800 | FTSL PAWLS KIT (ROAD WHEELS)                                 |
| 10 | LV2250300 | KIT REAR AXLE AERO HUB CXR/CC40/CC SLS/CC SLE/COSMIC PRO CAR |
| 11 | L35117300 | FRONT OR REAR FORK REST KIT R-SYS 2013                       |
| 12 | LV2373100 | KIT NUT FOR ROAD ALLOY THROUGH AXLE 9mm                      |

**MAVIC** *Cosmic Carbone SLS***GELIEFERT MIT**

Schnellspanner BR601	
Multifunktions-Einstellschlüssel	
Bedienungsanleitung	

**Specifications****FELGEN**

- **Material** : Mxtral und Carbon (12K)
- **Profilhöhe** : 52 mm
- **Felgenstoss** : SUP
- **Speichenösen** : ohne
- **Bremsflanken** : UB Control
- **Gewichts-Tuning** : ISM
- **Ventilloch-Durchmesser** : 6,5 mm
- **Bereifung** : Drahtreifen
- **ETRTO-Grösse** : 622x13c
- **Empfohlene Reifenbreite** : 19 bis 28 mm

**SPEICHEN**

- **Material** : Stahl
- **Speichen** : gerade, mit Aero-Profil
- **Speichennippel** : Messing, selbstsichernd
- **Speichenzahl** : vorne 16, hinten 20
- **Einspeichung** : radial (VR und HR links), 2fach gekreuzt (HR rechts)

**RADNABE**

- **Nabenkörper (VR und HR)** : Aluminium
- **Achs-Material (VR und HR)** : Aluminium
- **Gedichtete, einstellbare Industrielager**
- **Freilauf** : FTS-L (Stahl)

**RADGEWICHTE**

930