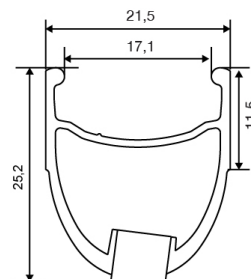
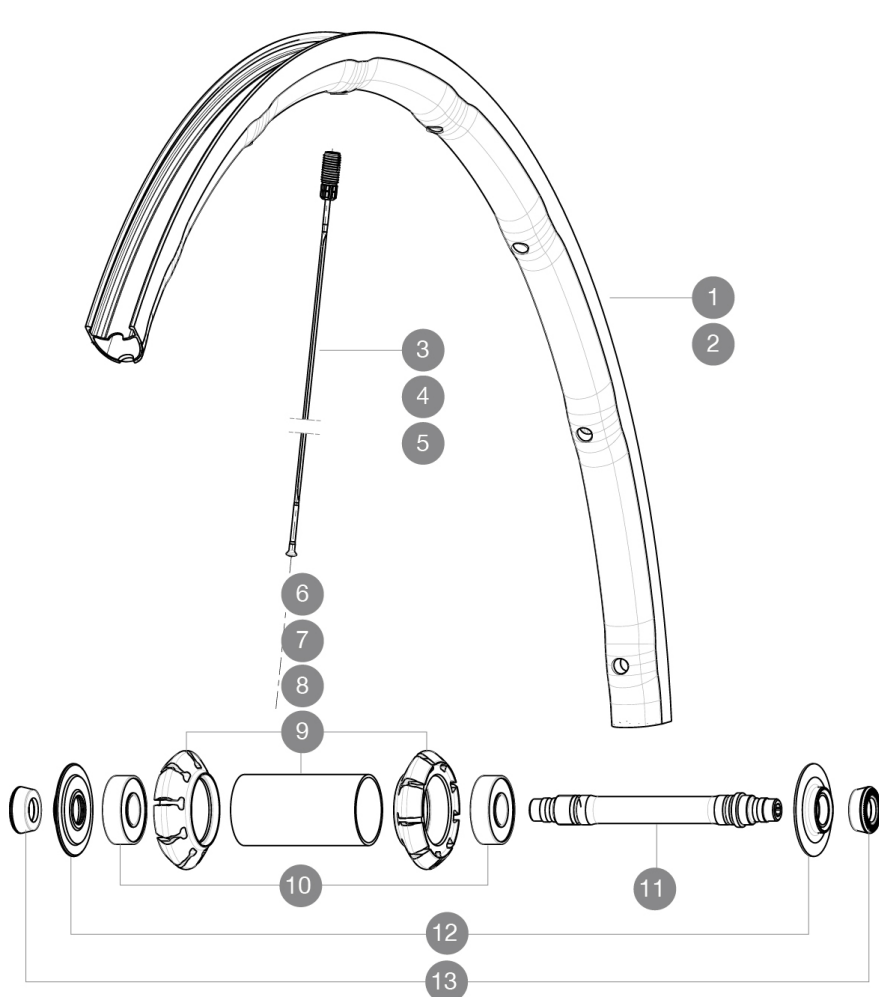


ASTM CATEGORY 2 : road and offroad with jumps less than 15cm
 Pour optimiser la longévité des roues, Mavic recommande un poids maximal supporté par les roues de 120kg.
 Ce poids comprend les roues également
 Dimensions de pneus recommandées : 25 à 32 mm
 Pression max. : 25 mm 7.7 bars / 110 PSI

RÉFÉRENCES ROUES

F41204	Ksyrium Elite 16Ft White	F41202	Ksyrium Elite 16Ft Red
F41201	Ksyrium Elite 16Ft Black	F41203	Ksyrium Elite 16Ft Blue



JANTES



Ø TROU DE VALVE EN MM : 6,5

1	LV2402200	KIT FRONT RIM KSYRIUM ELITE 2016 BLACK for BLACK/RED/BLUE
2	LV2404700	FRT RIM KSYRIUM ELITE WHITE 16

RAYONS

3	LV2271600	KIT 9 FRONT SPOKES 283,5mm KSYRIUM ELITE for BLACK/WHITE
4	LV2272200	KIT 9 FRONT SPOKES 283,5mm KSYRIUM ELITE RED
5	LV2271900	KIT 9 FRONT SPOKES 283,5mm KSYRIUM ELITE BLUE

MOYEURS

6	N/A	CORPS DE MOYEU
7	N/A	CORPS DE MOYEU
8	N/A	CORPS DE MOYEU
9	N/A	CORPS DE MOYEU
10	LM4031800	ROULEMENTS 6001 x 2
11	L30870000	FRONT AXLE ROAD RIM BRAKING QRM +
12	L12038200	CAPOT DE MOYEU + ECROU REGL.KSYRIUM ELITE 11
13	L35117300	FRONT OR REAR FORK REST KIT R-SYS 2013

MAVIC Ksyrium Elite

LIVRE AVEC

Blocages rapides BR301	
Blocages rapides BR301	
Clé de réglage multifonction	
Guide utilisateur	
Clé de réglage multifonction	
Guide utilisateur	

COMPATIBILITE

Roue libre : Shimano/Sram, convertible en Campagnolo avec un corps de roue libre optionnel	
Axe avant : Blocage rapide uniquement	
Axe arrière : Blocage rapide uniquement	

Spécifications

JANTES

- **Matériau** : Maxtal
- **Hauteur** : avant 24 mm, arrière 26 mm asymétrique
- **Raccord** : SUP
- **Perçage** : Fore
- **Surface de freinage** : UB Control
- **Réduction du poids** : ISM 4D
- **Diamètre du trou de valve** : 6,5 mm
- **Matériau** : Maxtal
- **Pneumatique** : pneu
- **Dimension ETRTO** : 622 x 17C
- **Hauteur** : avant 24 mm, arrière 26 mm asymétrique
- **Dimensions de pneus recommandées** : 25 à 32 mm
- **Raccord** : SUP
- **Perçage** : Fore
- **Surface de freinage** : UB Control
- **Réduction du poids** : ISM 4D
- **Diamètre du trou de valve** : 6,5 mm
- **Pneumatique** : pneu
- **Largeur interne** : 17 mm
- **Dimension ETRTO** : 622 x 17C

RAYONS

- **Matériau** : acier
- **Forme** : droits, profilés, rétreints à l'avant
- **Écrous** : aluminium intégré Fore
- **Nombre** : 18 à l'avant, 20 à l'arrière
- **Matériau** : acier
- **Rayonnage** : avant radial, arrière Isopulse
- **Forme** : droits, profilés, rétreints à l'avant
- **Écrous** : aluminium intégré Fore
- **Nombre** : 18 à l'avant, 20 à l'arrière
- **Rayonnage** : avant radial, arrière Isopulse

MOYEUX

- **Corps avant et arrière** : aluminium
- **Matériau de l'axe** : aluminium
- Roulements à cartouche étanches réglables
- **Roue-libre** : acier FTS-L
- **Corps avant et arrière** : aluminium
- **Matériau de l'axe** : aluminium
- Roulements à cartouche étanches réglables
- **Roue-libre** : acier FTS-L

VERSIONS

- **Coloris** : Noir ou Noir/Rouge ou Noir/Bleu ou Noir/Blanc

POIDS ROUES

Poids roue 680