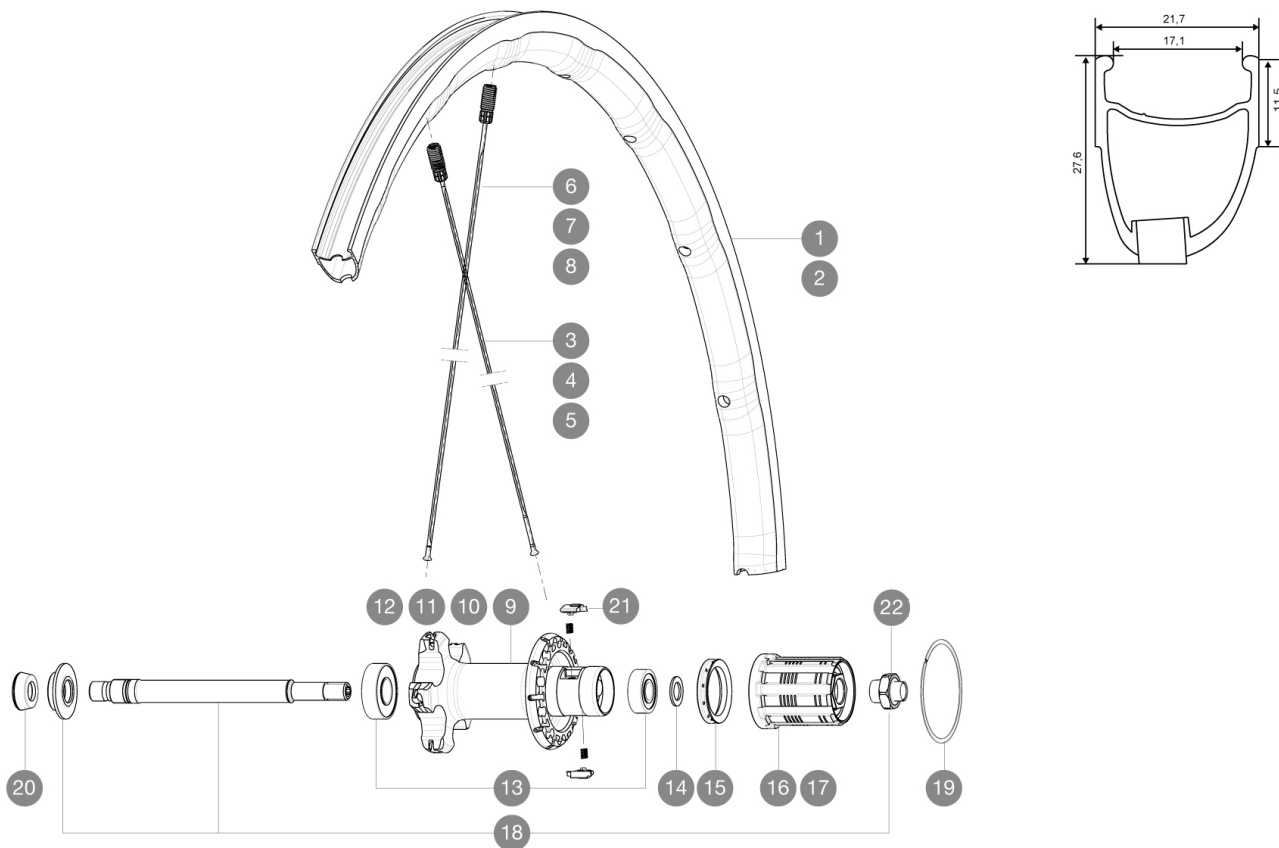


ASTM CATEGORY 2 : road and offroad with jumps less than 15cm  
 Pour optimiser la longévité des roues, Mavic recommande un poids maximal supporté par les roues de 120kg.  
 Ce poids comprend les roues également  
 Dimensions de pneus recommandées : 25 à 32 mm  
 Pression max. : 25 mm 7.7 bars / 110 PSI

## RÉFÉRENCES ROUES

R66704	KsyriumElite16Rr White	R66702	KsyriumElite16Rr Red
R66701	KsyriumElite16Rr Black	R66703	KsyriumElite16Rr Blue



## JANTES



Ø TROU DE VALVE EN MM : 6,5

1	LV2402300	KIT REAR RIM KSYRIUM ELITE 2016 BLACK for BLACK/RED/BLUE
2	LV2404800	REAR RIM KSYRIUM ELITE WHITE 16

## RAYONS

3	LV2271700	KIT 10 REAR DRIVE SIDE SPOKES 273,5mm KSYRIUM ELITE for BLAC
4	LV2272300	KIT 10 REAR DRIVE SIDE SPOKES 273,5mm KSYRIUM ELITE RED
5	LV2272000	KIT 10 REAR DRIVE SIDE SPOKES 273,5mm KSYRIUM ELITE BLUE
6	LV2271800	KIT 10 REAR NON-DRIVE SIDE SPOKES 299,5mm KSYRIUM ELITE for
7	LV2272400	KIT 10 REAR NON-DRIVE SIDE SPOKES 299,5mm KSYRIUM ELITE RED
8	LV2272100	KIT 10 REAR NON-DRIVE SIDE SPOKES 299,5mm KSYRIUM ELITE BLUE

## MOYEURS

9	N/A	CORPS DE MOYEU
10	N/A	CORPS DE MOYEU
11	N/A	CORPS DE MOYEU
12	N/A	CORPS DE MOYEU
13	LV2540100	ROULEMENT MOY ARR B9+6001 2015
14	L30872800	SET OF 3 INTERNAL SILVER SPACERS 9mm FTS-L 2013
15	L99500000	JOINT A LEVRE FTSX
16	L30871100	FTS-L FREEWHEEL BODY HG11 2013 (8 or 9mm axle compatible)
17	L30871200	FTS-L FREEWHEEL BODY ED11 2013 (8 or 9mm axle compatible)
18	LV2250500	Kit Axe Ksyrium Elite / SLS
19	LV2252200	KIT 2 REAR HUB RETENTION RINGS 48mm
20	L35117300	FRONT OR REAR FORK REST KIT R-SYS 2013

21	LM4057800	KIT CLIQUETS FTS "L" (ROUES ROUTE)
22	LV2373100	KIT NUT FOR ROAD ALLOY THROUGH AXLE 9mm

# MAVIC Ksyrium Elite

## LIVRE AVEC

Blocages rapides BR301	
Blocages rapides BR301	
Clé de réglage multifonction	
Guide utilisateur	
Clé de réglage multifonction	
Guide utilisateur	

## COMPATIBILITE

Roue libre : Shimano/Sram, convertible en Campagnolo avec un corps de roue libre optionnel	
Axe avant : Blocage rapide uniquement	
Axe arrière : Blocage rapide uniquement	

## Spécifications

### JANTES

- **Matériau** : Maxtal
- **Hauteur** : avant 24 mm, arrière 26 mm asymétrique
- **Raccord** : SUP
- **Perçage** : Fore
- **Surface de freinage** : UB Control
- **Réduction du poids** : ISM 4D
- **Diamètre du trou de valve** : 6,5 mm
- **Matériau** : Maxtal
- **Pneumatique** : pneu
- **Dimension ETRTO** : 622 x 17C
- **Hauteur** : avant 24 mm, arrière 26 mm asymétrique
- **Dimensions de pneus recommandées** : 25 à 32 mm
- **Raccord** : SUP
- **Perçage** : Fore
- **Surface de freinage** : UB Control
- **Réduction du poids** : ISM 4D
- **Diamètre du trou de valve** : 6,5 mm
- **Pneumatique** : pneu
- **Largeur interne** : 17 mm
- **Dimension ETRTO** : 622 x 17C

### RAYONS

- **Matériau** : acier
- **Forme** : droits, profilés, rétreints à l'avant
- **Écrous** : aluminium intégré Fore
- **Nombre** : 18 à l'avant, 20 à l'arrière
- **Matériau** : acier
- **Rayonnage** : avant radial, arrière Isopulse
- **Forme** : droits, profilés, rétreints à l'avant
- **Écrous** : aluminium intégré Fore
- **Nombre** : 18 à l'avant, 20 à l'arrière
- **Rayonnage** : avant radial, arrière Isopulse

### MOYEUX

- **Corps avant et arrière** : aluminium
- **Matériau de l'axe** : aluminium
- Roulements à cartouche étanches réglables
- **Roue-libre** : acier FTS-L
- **Corps avant et arrière** : aluminium
- **Matériau de l'axe** : aluminium
- Roulements à cartouche étanches réglables
- **Roue-libre** : acier FTS-L

### VERSIONS

- **Coloris** : Noir ou Noir/Rouge ou Noir/Bleu ou Noir/Blanc

### POIDS ROUES

Poids roue 870