

MAVIC *Ksyrium Pro Exalith SL*

ASTM CATEGORY 1 : road only

Pour optimiser la longévité des roues, Mavic recommande un poids maximal supporté par les roues de 120kg.

Ce poids comprend les roues également

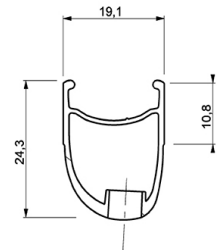
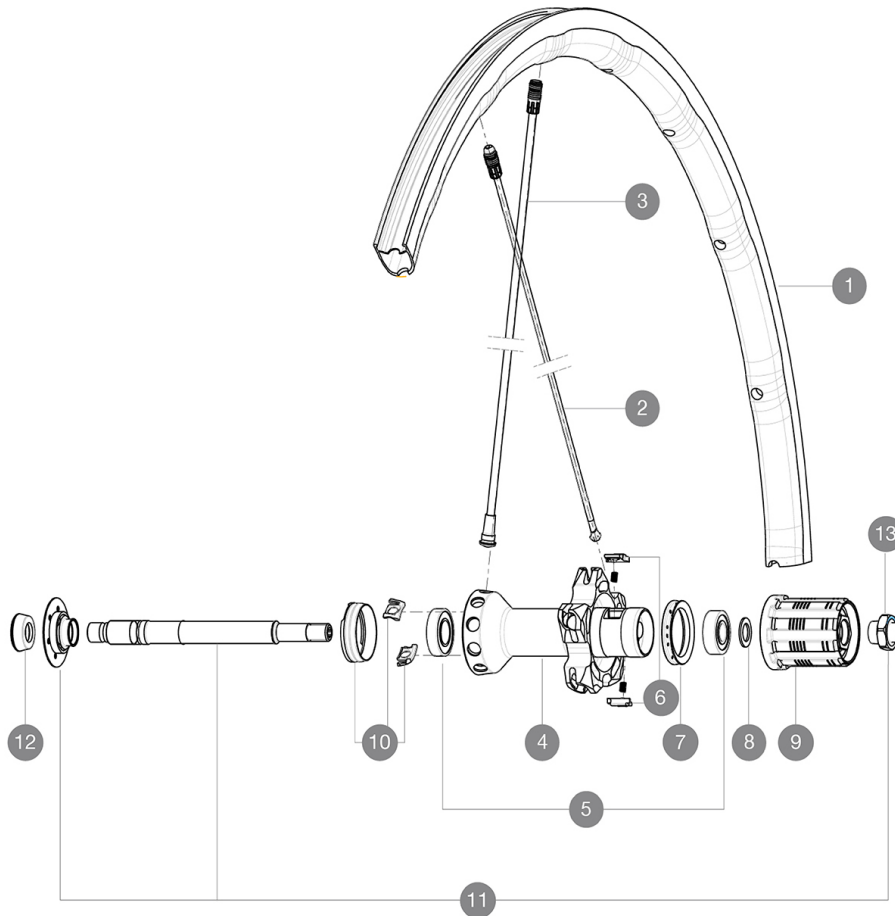
Dimensions de pneus recommandées : 23 à 32 mm

Pression max. : 25 mm 7.7 bars / 110 PSI

RÉFÉRENCES ROUES

R58301 KsyProExalithSLRr

R98421 KsyProExalithSLRr Limited

**JANTES**

Ø TROU DE VALVE EN MM : 6,5

| | | |
|---|-----------|------------------------------------|
| 1 | LV2290200 | JANTE ARRIERE KSYRIUM SLR 2016 |
| 1 | LV2405200 | Kit Jante Arr K Pro Exalith SL Ltd |

RAYONS

| | | |
|----|-----------|---|
| 2 | LV2270400 | RAYONS CRL R-SYS SLR/KSYRIUM SLR 2015 293,5MM |
| 3 | LV2270300 | |
| 3 | LV4161300 | Kit 10 front/rear Rsys spokes 282,7mm from 2020 |
| 10 | L99693800 | 2 BAGUES TRACOMP ARGENT + CLIPS |

MOYEURS

| | | |
|----|-----------|---|
| 4 | N/A | CORPS DE MOYEU |
| 5 | L33000000 | REAR HUB B9+6901 BEARINGS 2013 |
| 6 | LM4057800 | KIT CLIQUETS FTS "L" (ROUES ROUTE) |
| 7 | L99500000 | JOINT A LEVRE FTSX |
| 8 | L30872800 | SET OF 3 INTERNAL SILVER SPACERS 9mm FTS-L 2013 |
| 9 | L30871200 | FTS-L FREEWHEEL BODY ED11 2013 (8 or 9mm axle compatible) |
| 9 | L30871100 | FTS-L FREEWHEEL BODY HG11 2013 (8 or 9mm axle compatible) |
| 11 | LV2250200 | Kit Axe Rsys |
| 12 | L35117300 | FRONT OR REAR FORK REST KIT R-SYS 2013 |
| 13 | LV2373100 | KIT NUT FOR ROAD ALLOY THROUGH AXLE 9mm |

MAVIC Ksyrium Pro Exalith SL

LIVRE AVEC

| | |
|------------------------------|--|
| Blocages rapides BR601 | |
| Blocages rapides BR601 | |
| Patins de frein Exalith | |
| Patins de frein Exalith | |
| Clé de réglage multifonction | |
| Outil pour bague Tracomp | |
| Guide utilisateur | |
| Clé de réglage multifonction | |
| Outil pour bague Tracomp | |
| Guide utilisateur | |

COMPATIBILITE

| | |
|--|--|
| Roue libre : Shimano/Sram, convertible en Campagnolo avec un corps de roue libre optionnel | |
| Axe avant : Blocage rapide uniquement | |
| Axe arrière : Blocage rapide uniquement | |

Spécifications

JANTES

- **Matériau** : Maxtal
- **Hauteur** : avant 24 mm, arrière 26 mm asymétrique
- **Raccord** : SUP
- **Perçage** : Fore
- **Surface de freinage** : Exalith 2
- **Réduction du poids** : ISM 4D
- **Diamètre du trou de valve** : 6,5 mm
- **Pneumatique** : pneu
- **Matériau** : Maxtal
- **Hauteur** : avant 24 mm, arrière 26 mm asymétrique
- **Dimension ETRTO** : 622 x 15C
- **Dimensions de pneus recommandées** : 23 à 32 mm
- **Raccord** : SUP
- **Perçage** : Fore
- **Surface de freinage** : Exalith 2
- **Réduction du poids** : ISM 4D
- **Diamètre du trou de valve** : 6,5 mm
- **Pneumatique** : pneu
- **Largeur interne** : 15mm
- **Dimension ETRTO** : 622 x 15C

RAYONS

- **Matériau** : Zicral (avant et arrière côté roue-libre), fibre de carbone (arrière côté opposé roue-libre)
- **Forme** : profilés droits et rétreints à l'avant et à l'arrière côté roue-libre ; à l'arrière côté opposé roue-libre Tracomp
- **Écrous** : aluminium intégré Fore
- **Matériau** : Zicral (avant et arrière côté roue-libre), fibre de carbone (arrière côté opposé roue-libre)
- **Nombre** : 18 à l'avant, 20 à l'arrière

MOYEUX

- **Corps avant** : carbone avec flasques en aluminium
 - **Corps arrière** : aluminium
 - **Corps arrière** : aluminium
 - **Matériau de l'axe** : aluminium
 - **Corps avant** : carbone avec flasques en aluminium
- Roulements à cartouche étanches réglables
- **Roue-libre** : acier FTS-L
 - **Matériau de l'axe** : aluminium
- Roulements à cartouche étanches réglables
- **Roue-libre** : acier FTS-L

VERSIONS

- **Coloris** : Noir uniquement

POIDS ROUES

Poids roue 750