

MAVIC *Ksyrium Pro Exalith SL*

ASTM CATEGORY 1 : road only

Para la mayor longevidad de la rueda, Mavic recomienda que el peso total soportado por las ruedas no exceda de los 120 kg, incluyendo la bicicleta

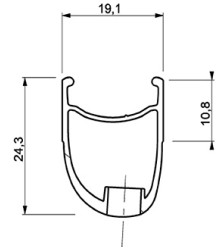
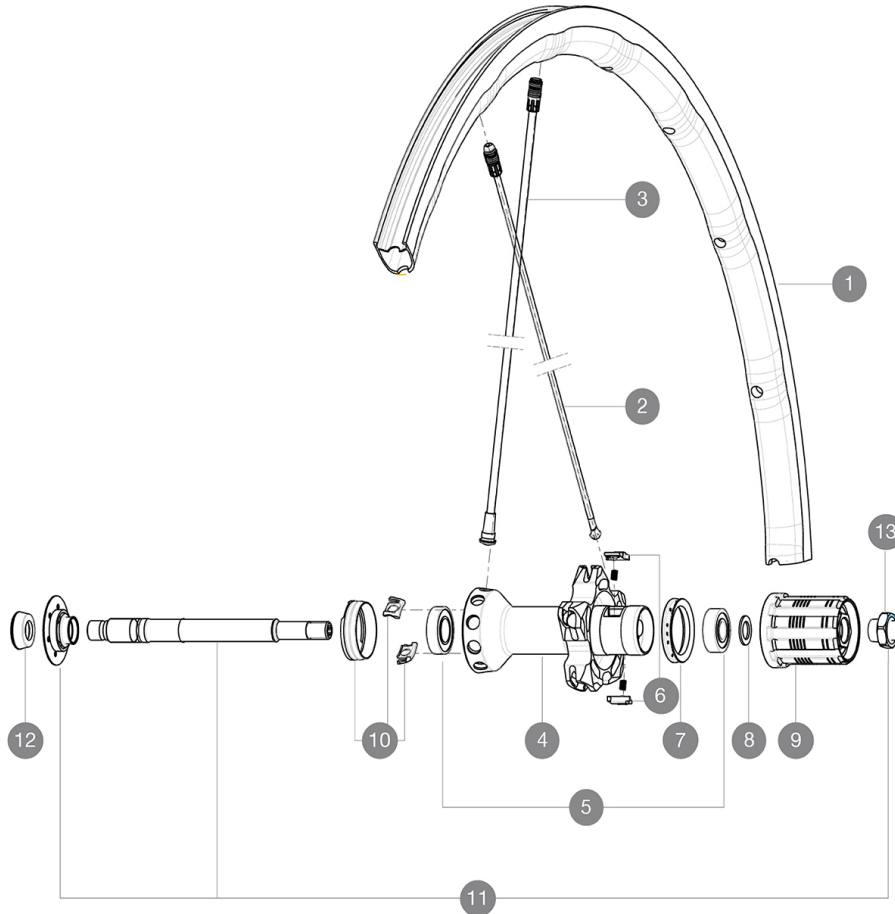
Medida de neumático recomendada: 23 a 32 mm

Presión máxima: 25 mm 7,7 bar - 110 PSI

RUEDAS REFERENCIAS

R58301 KsyProExalithSLRr

R98421 KsyProExalithSLRr Limited

**RIMS**

Ø DE ORIFICIO PARA VÁLVULA (MM): 6,5 :

1	LV2290200	KIT REAR RIM KSYRIUM SLR 2015
1	LV2405200	Kit Rear Rim KProExalithSLLtd

SPOKES

2	LV2270400	SPOKES KIT DRIVE SIDE R-SYS SLR / KSYRIUM SLR 2015 293,5MM
3	LV2270300	KIT 10 NDS R-SYS/KSY SLR CARB SPK 282,7mm -while stock last
3	LV4161300	Kit 10 front/rear Rsys spokes 282,7mm from 2020
10	L99693800	2 SILVER TRACOMP RINGS + CLIPS

HUB SHELLS

4	N/A	CUERPO DE BUJE
5	L33000000	REAR HUB B9+6901 BEARINGS 2013
6	LM4057800	FTSL PAWLS KIT (ROAD WHEELS)
7	L99500000	FTSL/FTSX FREEHUB BODY SEAL
8	L30872800	SET OF 3 INTERNAL SILVER SPACERS 9mm FTS-L 2013
9	L30871200	FTS-L FREEWHEEL BODY ED11 2013 (8 or 9mm axle compatible)
9	L30871100	FTS-L FREEWHEEL BODY HG11 2013 (8 or 9mm axle compatible)
11	LV2250200	Axle Kit Rsys
12	L35117300	FRONT OR REAR FORK REST KIT R-SYS 2013
13	LV2373100	KIT NUT FOR ROAD ALLOY THROUGH AXLE 9mm

MAVIC Ksyrium Pro Exalith SL

ENTREGADO CON

Cierres rápidos BR601	
Cierres rápidos BR601	
Par de zapatas para Exalith	
Par de zapatas para Exalith	
Llave de ajuste multifunción	
Útil para anillo Tracomp	
Guía del usuario	
Llave de ajuste multifunción	
Útil para anillo Tracomp	
Guía del usuario	

COMPATIBILITY

Rueda libre: Shimano/Sram, convertible a Campagnolo con un cuerpo de rueda libre opcional	
Eje delantero: solo cierre rápido	
Eje trasero: cierre rápido solamente	

Specifications

LLANTAS

- **Material** : Mxtral
- **Altura** : delantera 24 mm, trasera 26 mm asimétrica
- **Unión** : SUP
- **Taladros** : Fore
- **Pista de freno** : Exalith 2
- **Aligeramiento** : ISM 4D
- **Diámetro del orificio para la válvula** : 6,5 mm
- **Neumático** : cubierta
- **Material** : Mxtral
- **Altura** : delantera 24 mm, trasera 26 mm asimétrica
- **Medida ETRTO** : 622x15C
- **Medida de neumático recomendada** : 23 a 32 mm
- **Unión** : SUP
- **Taladros** : Fore
- **Pista de freno** : Exalith 2
- **Aligeramiento** : ISM 4D
- **Diámetro del orificio para la válvula** : 6,5 mm
- **Neumático** : cubierta
- **Anchura interior** : 15 mm
- **Medida ETRTO** : 622x15C

RADIOS

- **Material** : delantera y trasera lado piñón Zicral, trasera lado contrario al piñón fibra de carbono
- **Tipo** : delantera y trasera lado piñón perfilados recto doble conificado, trasera lado contrario piñón Tracomp
- **Cabecillas** : integradas Fore en aluminio
- **Material** : delantera y trasera lado piñón Zicral, trasera lado contrario al piñón fibra de carbono
- **Cantidad** : 18 delante, 20 detrás

BUJE DE LA RUEDA

- **Cuerpo delantero** : carbono con alas de aluminio
- **Núcleo trasero** : aluminio
- **Núcleo trasero** : aluminio
- **Material del eje** : aluminio
- **Cuerpo delantero** : carbono con alas de aluminio
- Rodamientos sellados ajustables
- **Rueda libre** : FTS-L, acero
- **Material del eje** : aluminio
- Rodamientos sellados ajustables
- **Rueda libre** : FTS-L, acero

VERSIONS

- **Color** : solo Negro

PESOS DE RUEDAS

Peso de la rueda 750