

MAVIC *Ksyrium Pro Exalith SL*

ASTM CATEGORY 1 : road only

Per garantire la massima affidabilità delle vostre ruote, Mavic raccomanda di non superare il peso massimo di 120kg supportato dalle ruote, bici inclu

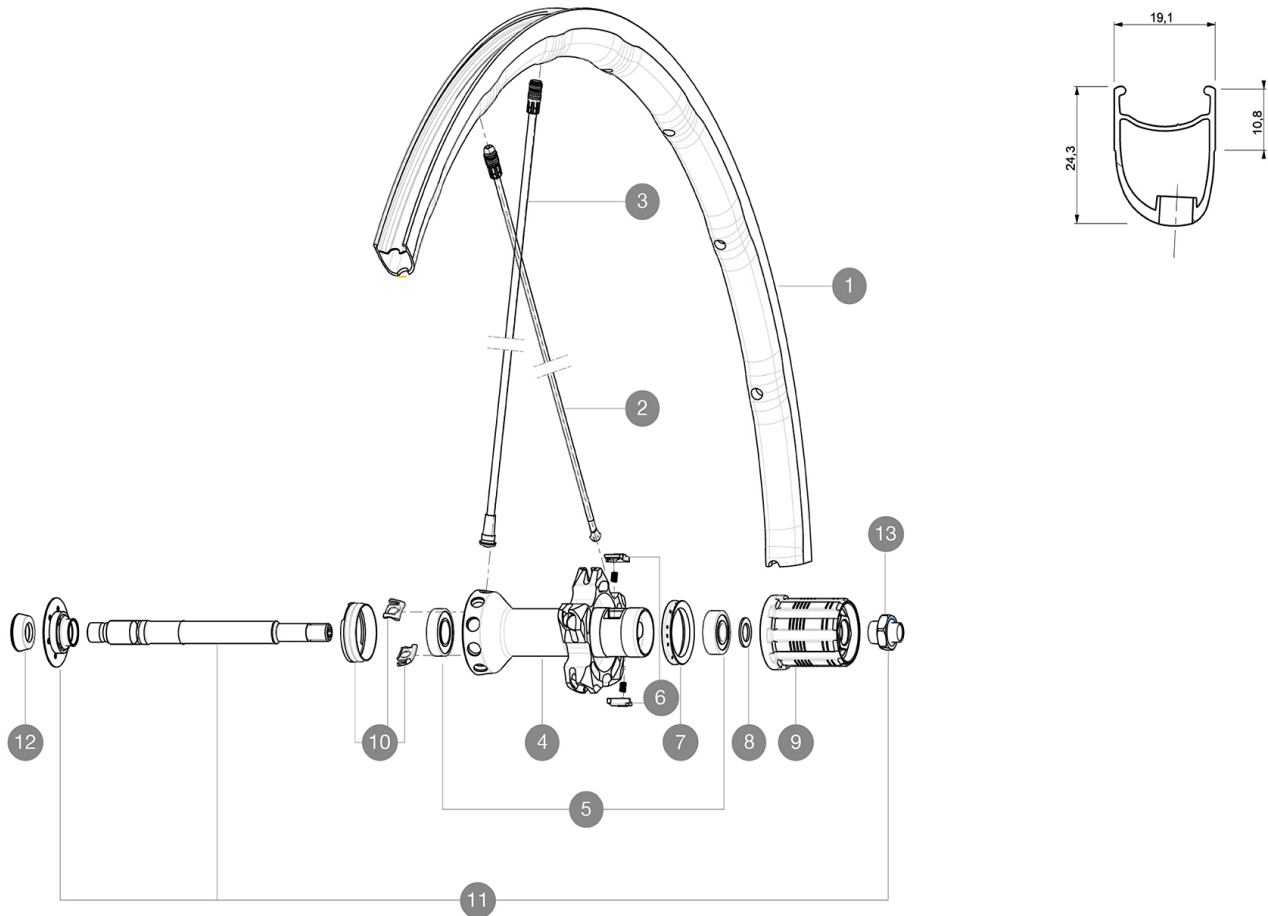
Dimensione pneumatico consigliata: da 23 a 32 mm

Pressione massima: 25 mm 7,7 bar - 110 PSI

REFERENZE RUOTE

R58301 KsyProExalithSLRr

R98421 KsyProExalithSLRr Limited

**RIMS**

DIAM. FORO VALVOLA (MM): 6,5 :

1	LV2290200	KIT REAR RIM KSYRIUM SLR 2015
1	LV2405200	Kit Rear Rim KProExalithSLLtd

SPOKES

2	LV2270400	SPOKES KIT DRIVE SIDE R-SYS SLR / KSYRIUM SLR 2015 293,5MM
3	LV2270300	KIT 10 NDS R-SYS/KSY SLR CARB SPK 282,7mm -while stock last
3	LV4161300	Kit 10 front/rear Rsys spokes 282,7mm from 2020
10	L99693800	2 SILVER TRACOMP RINGS + CLIPS

HUB SHELLS

4	N/A	CORPO MOZZO
5	L33000000	REAR HUB B9+6901 BEARINGS 2013
6	LM4057800	KIT CRICCHETTI FTSL (RUOTE STRADA)
7	L99500000	GUARNIZIONE CORPO RUOTA LIBERA FTSL/FTSX
8	L30872800	SET OF 3 INTERNAL SILVER SPACERS 9mm FTSL-L 2013
9	L30871200	FTS-L FREEWHEEL BODY ED11 2013 (8 or 9mm axle compatible)
9	L30871100	FTS-L FREEWHEEL BODY HG11 2013 (8 or 9mm axle compatible)
11	LV2250200	Axle Kit Rsys
12	L35117300	FRONT OR REAR FORK REST KIT R-SYS 2013
13	LV2373100	KIT NUT FOR ROAD ALLOY THROUGH AXLE 9mm

MAVIC Ksyrium Pro Exalith SL

VENDUTO CON

Bloccaggi BR601	
Bloccaggi BR601	
Pattini freno Exalith	
Pattini freno Exalith	
Chiave di regolazione multifunzione	
Attrezzo per anello Tracomp	
Guida utente	
Chiave di regolazione multifunzione	
Attrezzo per anello Tracomp	
Guida utente	

COMPATIBILITY

Ruota libera: Shimano/Sram, convertibile in Campagnolo con corpo trasmissione opzionale	
Perno anteriore: solo bloccaggio rapido	
Perno posteriore: solo bloccaggio rapido	

Specifications

CERCHIONI

- **Materiale** : Maxtal
- **Altezza** : anteriore 24 mm, posteriore 26 mm asimmetrico
- **Giunzione** : SUP
- **Foratura** : Fore
- **Superficie frenante** : Exalith 2
- **Riduzione peso** : ISM 4D
- **Diametro foro valvola** : 6,5 mm
- **Pneumatico** : copertoncino
- **Materiale** : Maxtal
- **Altezza** : anteriore 24 mm, posteriore 26 mm asimmetrico
- **Misura ETRTO** : 622x15C
- **Dimensione pneumatico consigliata** : da 23 a 32 mm
- **Giunzione** : SUP
- **Foratura** : Fore
- **Superficie frenante** : Exalith 2
- **Riduzione peso** : ISM 4D
- **Diametro foro valvola** : 6,5 mm
- **Pneumatico** : copertoncino
- **Larghezza interna** : 15 mm
- **Misura ETRTO** : 622x15C

RAGGI

- **Materiale** : Zicral anteriore e posteriore lato ruota libera, fibra di carbonio posteriore lato opposto ruota libera
- **Forma** : profilati con testa diritta all'anteriore e al posteriore lato ruota libera, Tracomp al posteriore lato opposto ruota libera
- **Nipples** : integrati Fore in alluminio
- **Materiale** : Zicral anteriore e posteriore lato ruota libera, fibra di carbonio posteriore lato opposto ruota libera

MOZZO

- **Corpo anteriore** : carbonio con flange in alluminio
- **Corpo posteriore** : alluminio
- **Corpo posteriore** : alluminio
- **Materiale perno** : alluminio
- **Corpo anteriore** : carbonio con flange in alluminio
- Cuscinetti a cartuccia sigillati regolabili
- **Ruota libera** : acciaio FTS-L
- **Materiale perno** : alluminio
- Cuscinetti a cartuccia sigillati regolabili
- **Ruota libera** : acciaio FTS-L

VERSIONS

- **Colore** : solo nero

PESI RUOTE

Peso della ruota 750