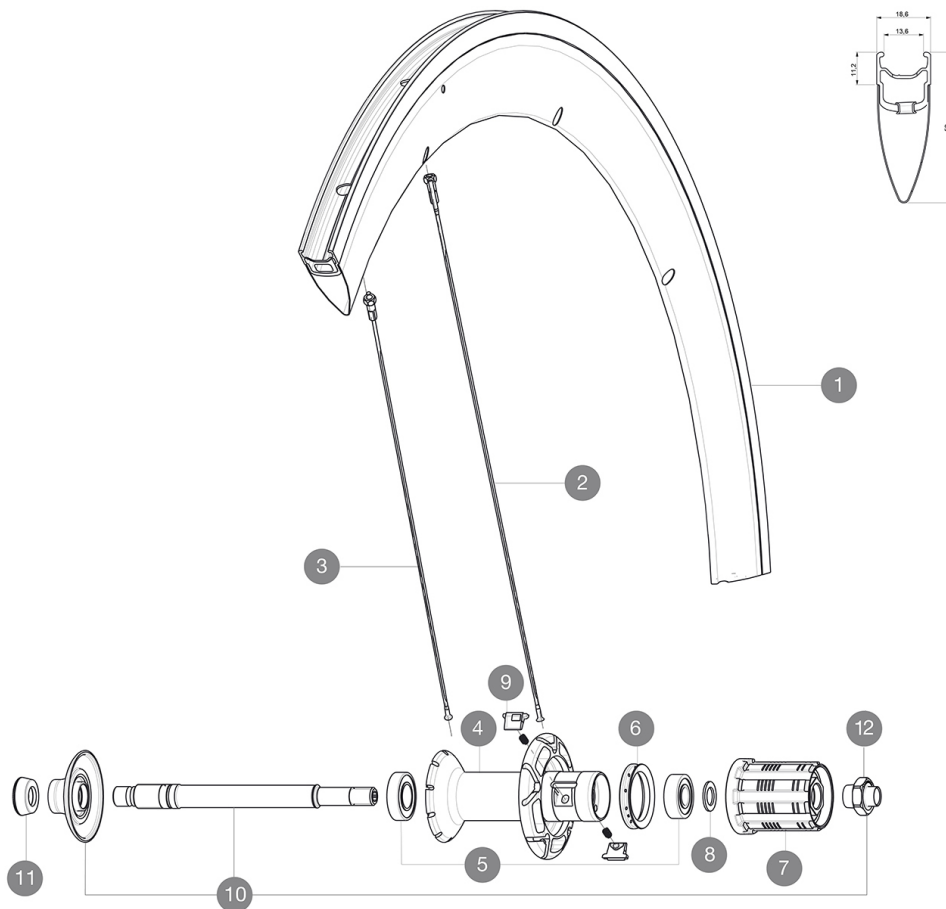


MAVIC *Cosmic Pro Carbon Exalith***RÉFÉRENCES ROUES**

R57901 CosProCarbExalitRr

ASTM CATEGORY 1 : road only

Pour optimiser la longévité des roues, Mavic recommande un poids maximal supporté par les roues de 120kg.
Ce poids comprend les roues également

**JANTES**

Ø TROU DE VALVE EN MM : 6,5

1	LV4091700	KIT REAR RIM COSMIC CARBON SLE/COSMIC PRO CARBON EXALITH V s
1	LV2404600	KIT REAR RIM COSMIC PRO CARBON EXALITH - while stock last

RAYONS

2	L32976800	10 BLK AERO SPOKES FRONT/NON DRIVE SIDE CXR 60 C 289mm
2	L32979200	10 BLK FR/NDRV SPOKES CC SLE CLINCHER 2013 288mm - while sto
3	L32979100	10 BLK DRV SPOKES CC SLE CLINCHER 2013 286mm

MOYEURS

4	N/A	CORPS DE MOYEU
5	L33000000	REAR HUB B9+6901 BEARINGS 2013
6	L99500000	JOINT A LEVRE FT SX
7	L30871200	FTS-L FREEWHEEL BODY ED11 2013 (8 or 9mm axle compatible)
7	L30871100	FTS-L FREEWHEEL BODY HG11 2013 (8 or 9mm axle compatible)
8	L30872800	SET OF 3 INTERNAL SILVER SPACERS 9mm FTS-L 2013
9	LM4057800	KIT CLIQUETS FTS "L" (ROUES ROUTE)
10	LV2250300	KIT REAR AXLE AERO HUB CXR/CC40/CC SLS/CC SLE/COSMIC PRO CAR
11	L35117300	FRONT OR REAR FORK REST KIT R-SYS 2013
12	LV2373100	KIT NUT FOR ROAD ALLOY THROUGH AXLE 9mm

MAVIC Cosmic Pro Carbon Exalith

LIVRE AVEC

Blocages rapides BR601	
Fond de jante	
Patins de frein Exalith	
Clé de réglage multifonction	
Guide utilisateur	

Spécifications

JANTES

- **Matériau** : Maxtal et carbone 12K
- **Hauteur** : 52 mm
- **Raccord** : SUP
- **Perçage** : traditionnel
- **Surface de freinage** : Exalith 2
- **Réduction du poids** : ISM
- **Diamètre du trou de valve** : 6,5 mm
- **Pneumatique** : pneu
- **Dimension ETRTO** : 622 x 13C
- **Dimensions de pneus recommandées** : 21 à 28 mm

RAYONS

- **Matériau** : acier
- **Forme** : droits, profilés, rétreints
- **Écrous** : avant aluminium, arrière laiton, ABS
- **Nombre** : 16 à l'avant, 20 à l'arrière
- **Rayonage** : radial avant et arrière côté opposé
roue-libre, croisés par 2 arrière côté roue-libre

MOYEUX

- **Corps avant et arrière** : aluminium
- **Matériau de l'axe** : aluminium
- Roulements à cartouche étanches réglables
- **Roue-libre** : acier FTS-L

POIDS ROUES

Poids roue 890