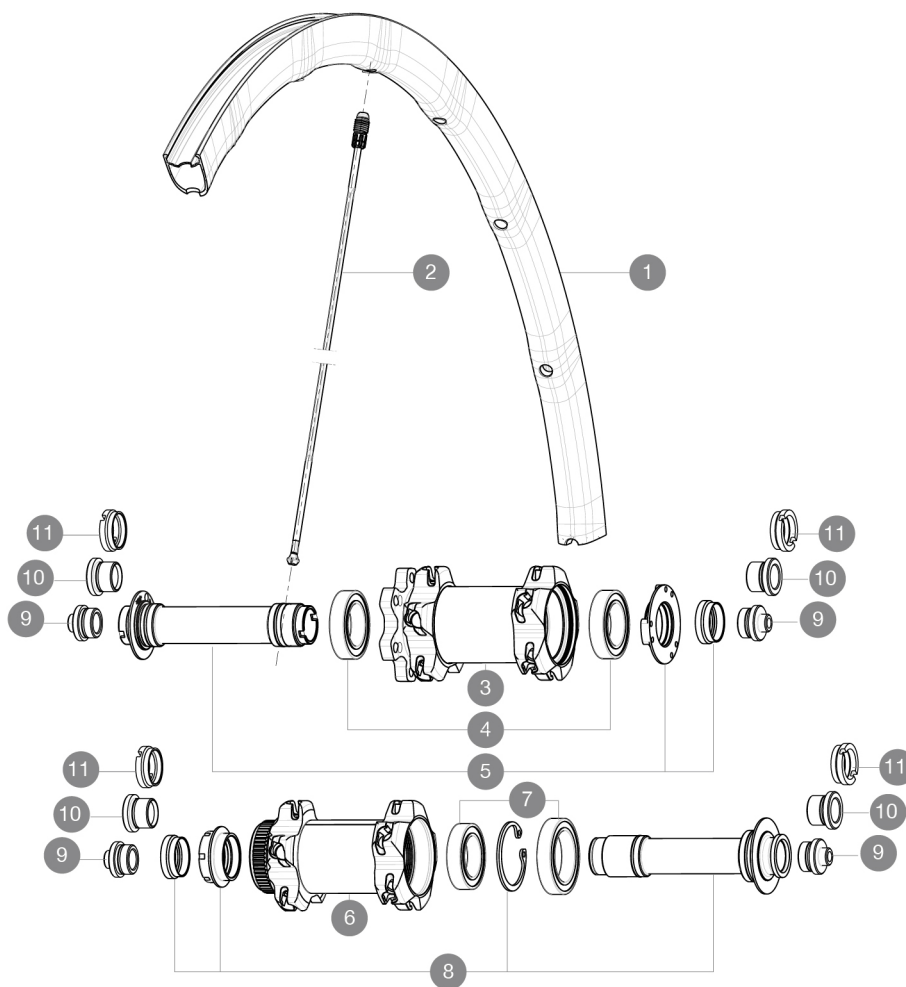


ASTM CATEGORY 2 : road and offroad with jumps less than 15cm
 Pour optimiser la longévité des roues, Mavic recommande un poids maximal supporté par les roues de 120kg.
 Ce poids comprend les roues également

RÉFÉRENCES ROUES

F34601 KsyProDisc16 CL Ft

F34401 KsyProDisc16 INT Ft



JANTES



Ø TROU DE VALVE EN MM : 6,5

1 LV2290500 JANTE AVANT KSYRIUM PRO DISC

RAYONS

2 L12029400 10 RAYONS CRL NOIRS R-SYS SLR PNEU 294mm

MOYEURS

3	N/A	CORPS DE MOYEU
4	L99688500	KIT ROULEMENT MOYEU 9/15 D6T
5	LV2252300	MY16 FRONT AXLE ROAD DISC 9/12/15 INT
6	N/A	CORPS DE MOYEU
7	L99688600	BEARING KIT 9/15 DCL HUB 20x32x7 6804 + 25x37x7 6805
8	LV2252400	MY16 FRONT AXLE ROAD DISC 9/12/15 CENTER LOCK
9	LB4104300	9mm FT road Axle Adapters 16
10	LB4104200	12mm FT road Axle Adapters 16
11	LB4104400	15mm FT Road Axle Adapters 16

MAVIC Ksyrium Pro Disc

LIVRE AVEC

Blocages rapides BX601	
Adaptateurs 12 mm avant	
Adaptateurs pour blocage rapide arrière	
Trous spécifiques pour disque	
Clé de réglage multifonction	
Guide utilisateur	

Spécifications

JANTES

- **Matériau** : Maxtal
- **Hauteur** : 26 mm, asymétrique
- **Raccord** : SUP
- **Perçage** : Fore

Profil spécifique pour frein à disque

- **Réduction du poids** : ISM 4D
- **Diamètre du trou de valve** : 6,5 mm
- **Pneumatique** : pneu
- **Dimension ETRTO** : 622 x 15C
- **Dimensions de pneus recommandées** : 23 à 32 mm

RAYONS

- **Matériau** : Zicral
- **Forme** : droits, profilés
- **Écrous** : aluminium intégré Fore
- **Nombre** : 20 avant et arrière
- **Rayonnage** : AV croisés par 2, AR Isopulse

MOYEUX

- **Corps avant** : carbone avec flasques en aluminium
 - **Corps arrière** : aluminium
 - **Matériau de l'axe** : aluminium
- Roulements à cartouche étanches réglables
- **Roue-libre** : acier FTS-L
 - **Avant** : blocage rapide, compatible avec axe traversant 12 mm et 15 mm

POIDS ROUES

Poids roue 680