

MAVIC Ksyrium Pro Disc

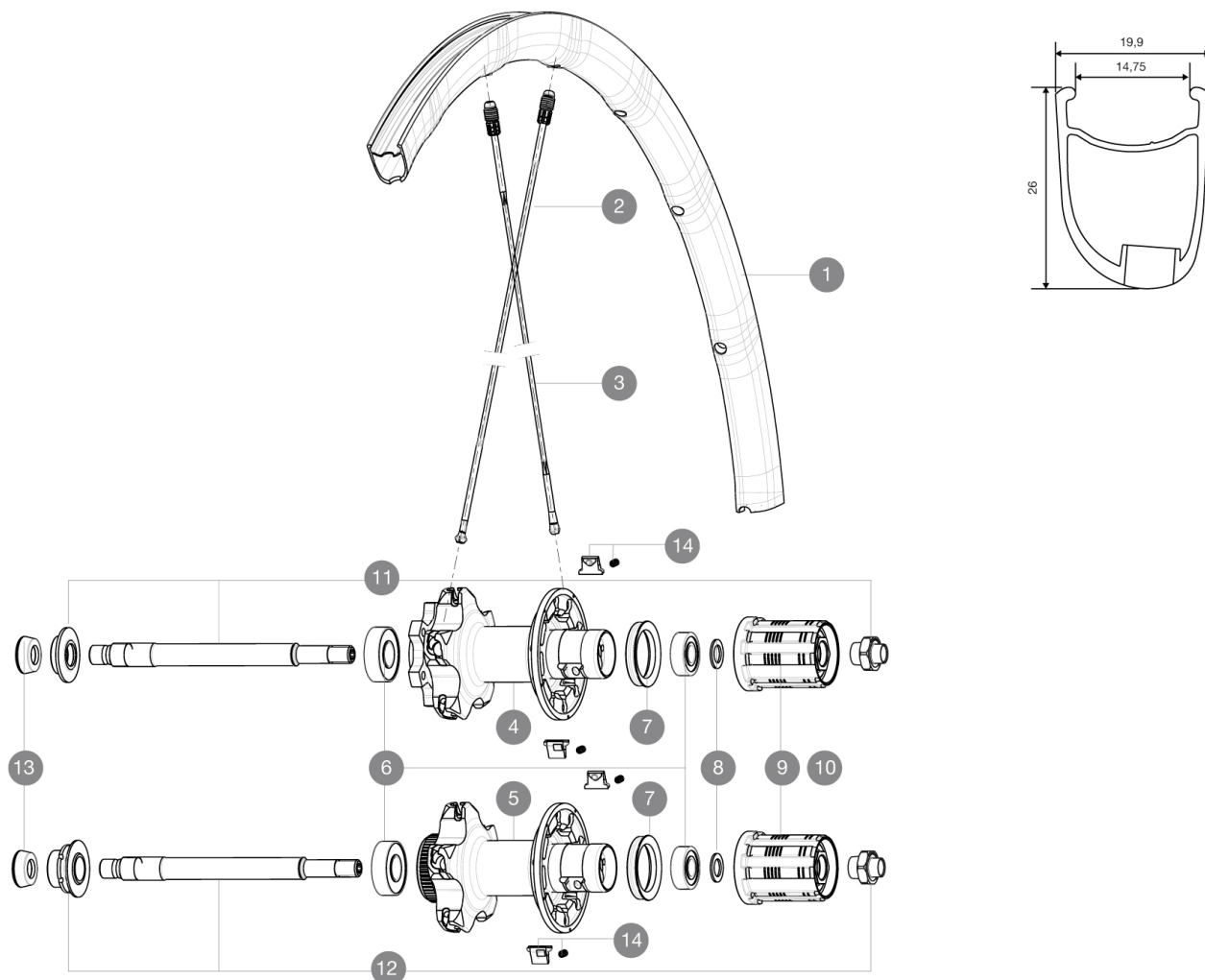
1
2016
REAR

ASTM CATEGORY 2 : road and offroad with jumps less than 15cm
Pour optimiser la longévité des roues, Mavic recommande un poids maximal supporté par les roues de 120kg.
Ce poids comprend les roues également

RÉFÉRENCES ROUES

R58601 KsyProDisc16 CLRr

R58401 KsyProDisc16 INTRr



JANTES



Ø TROU DE VALVE EN MM : 6,5

1 LV2290600 JANTE ARRIERE KSYRIUM PRO DISC

RAYONS

2 LV2270500 RAYONS CRL KSYRIUM PRO DISC
3 L12029400 10 RAYONS CRL NOIRS R-SYS SLR PNEU 294mm

MOYEURS

4 N/A CORPS DE MOYEU
5 N/A CORPS DE MOYEU
6 LV2540100 ROULEMENT MOY ARR B9+6001 2015
7 L99500000 JOINT A LEVRE FTSX
8 L30872800 SET OF 3 INTERNAL SILVER SPACERS 9mm FTS-L 2013
9 L30871100 FTS-L FREEWHEEL BODY HG11 2013 (8 or 9mm axle compatible)
10 L30871200 FTS-L FREEWHEEL BODY ED11 2013 (8 or 9mm axle compatible)
11 LV2250600 KIT AXE ARRIERE KSYRIUM PRO DISC 6T
12 LV2250400 KIT AXE ARRIERE KSYRIUM PRO DISC CL
13 L35117300 FRONT OR REAR FORK REST KIT R-SYS 2013
14 LM4057800 KIT CLIQUETS FTS "L" (ROUES ROUTE)

MAVIC Ksyrium Pro Disc

LIVRE AVEC

Blocages rapides BX601	
Adaptateurs 12 mm avant	
Adaptateurs pour blocage rapide arrière	
Trous spécifiques pour disque	
Clé de réglage multifonction	
Guide utilisateur	

Spécifications

JANTES

- **Matériau** : Maxtal
- **Hauteur** : 26 mm, asymétrique
- **Raccord** : SUP
- **Perçage** : Fore

Profil spécifique pour frein à disque

- **Réduction du poids** : ISM 4D
- **Diamètre du trou de valve** : 6,5 mm
- **Pneumatique** : pneu
- **Dimension ETRTO** : 622 x 15C
- **Dimensions de pneus recommandées** : 23 à 32 mm

RAYONS

- **Matériau** : Zicral
- **Forme** : droits, profilés
- **Écrous** : aluminium intégré Fore
- **Nombre** : 20 avant et arrière
- **Rayonnage** : AV croisés par 2, AR Isopulse

MOYEUX

- **Corps avant** : carbone avec flasques en aluminium
 - **Corps arrière** : aluminium
 - **Matériau de l'axe** : aluminium
- Roulements à cartouche étanches réglables
- **Roue-libre** : acier FTS-L
 - **Avant** : blocage rapide, compatible avec axe traversant 12 mm et 15 mm

POIDS ROUES

Poids roue 855