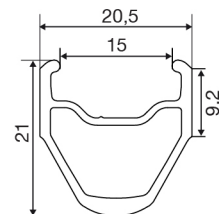
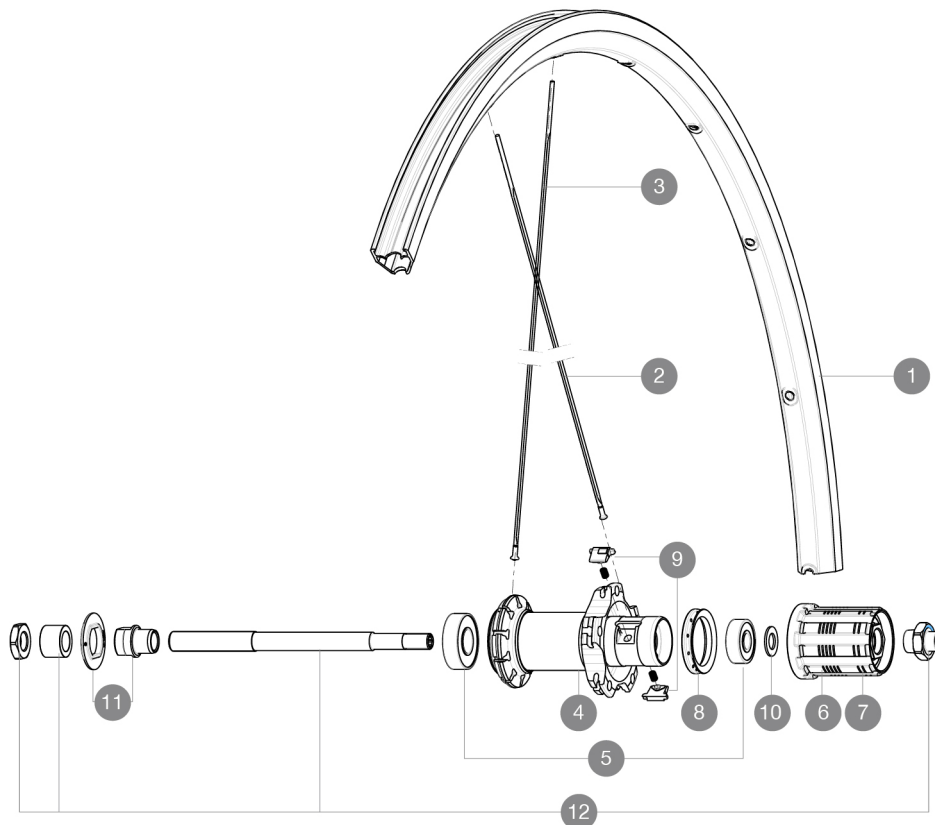


ASTM CATEGORY 2 : road and offroad with jumps less than 15cm
Um eine längere Lebensdauer der Laufräder zu erreichen, empfiehlt Mavic als Obergrenze für das Gesamtgewicht von Fahrer, Ausrüstung und Fahrrad 120 kg
Empfohlene Reifenbreite: 23 bis 32 mm
Max. Reifendruck: 25/28 mm - 7,7 bar / 110 psi

REFERENZEN RÄDER

R59101 Aksium Elite16Rr



RIMS



VENTILLOCH Ø (MM): 6,5 :

1 LV2290700 KIT FRONT/REAR RIM AKSIUM ELITE

SPOKES

2 L10845000 10 BLACK REAR FW AKSIUM 010 SPOKES 298mm
3 LV4160100 Kit 10 stainless spokes 285 Ft Ksyrium Equipe S/Ft & NDS Aks
3 L10844900 KIT 10 FT KSYRIUM EQ S/FT+NDS AKSIUM SPK 285mm - while stock

HUB SHELLS

4 N/A NABENKÖRPER
5 LM4066000 REAR HUB 608+6001 BEARINGS
6 L30871100 FTS-L FREEWHEEL BODY HG11 2013 (8 or 9mm axle compatible)
7 L30871200 FTS-L FREEWHEEL BODY ED11 2013 (8 or 9mm axle compatible)
8 L99500000 FTSL/FTSX FREEHUB BODY SEAL
9 LM4057800 FTSL PAWLS KIT (ROAD WHEELS)
10 LM4006700 10 SPACERS FRW/HUB BODY
11 L99603800 SHORT EXPENSIBLE BEARING SUPPORTS > 2008
12 L99603900 REAR AXLE KSYRIUM EQUIPE 08

MAVIC Aksium Elite

GELIEFERT MIT

Schnellspanner BR101 (M40350 vorne, M40351 Rennrad hinten, M40352 MTB hinten)	
Felgenband	
Schnellspanner BR101 (M40350 vorne, M40351 Rennrad hinten, M40352 MTB hinten)	
Bedienungsanleitung	
Felgenband	
Bedienungsanleitung	

Specifications

FELGEN

- **Material** : S6000 Aluminium
- **Profilhöhe** : 21 mm
- **Felgenstoss** : gemufft
- **Felgenbohrungen** : herkömmlich mit H2-Verstärkung
- **Bremsflanken** : UB Control
- **Ventilloch-Durchmesser** : 6,5 mm
- **Bereifung** : Drahtreifen
- **Material** : S6000 Aluminium
- **Profilhöhe** : 21 mm
- **ETRTO-Grösse** : 622x15c
- **Empfohlene Reifenbreite** : 23 bis 32 mm
- **Felgenstoss** : gemufft
- **Felgenbohrungen** : herkömmlich mit H2-Verstärkung
- **Bremsflanken** : UB Control
- **Ventilloch-Durchmesser** : 6,5 mm
- **Bereifung** : Drahtreifen
- **ETRTO-Grösse** : 622x15c

SPEICHEN

- **Material** : Stahl
- **Speichen** : gerade, mit Aero-Profil
- **Speichennippel** : Messing, selbstsichernd
- **Speichenzahl** : je 20 vorne und hinten
- **Material** : Stahl
- **Einspeichung** : radial (VR und HR links), 2fach gekreuzt (HR rechts)
- **Speichen** : gerade, mit Aero-Profil
- **Speichennippel** : Stahl, selbstsichernd
- **Speichenzahl** : je 20 vorne und hinten
- **Einspeichung** : radial (VR und HR links), 2fach gekreuzt (HR rechts)

RADNABE

- **Nabenkörper (VR und HR)** : Aluminium
- **Achs-Material (VR und HR)** : Stahl
- Gedichtete Industrielager
- **Freilauf** : FTS-L (Stahl)
- **Nabenkörper (VR und HR)** : Aluminium
- **Achs-Material (VR und HR)** : Stahl
- Gedichtete Industrielager
- **Freilauf** : FTS-L (Stahl)

RADGEWICHTE

Radgewicht 935