

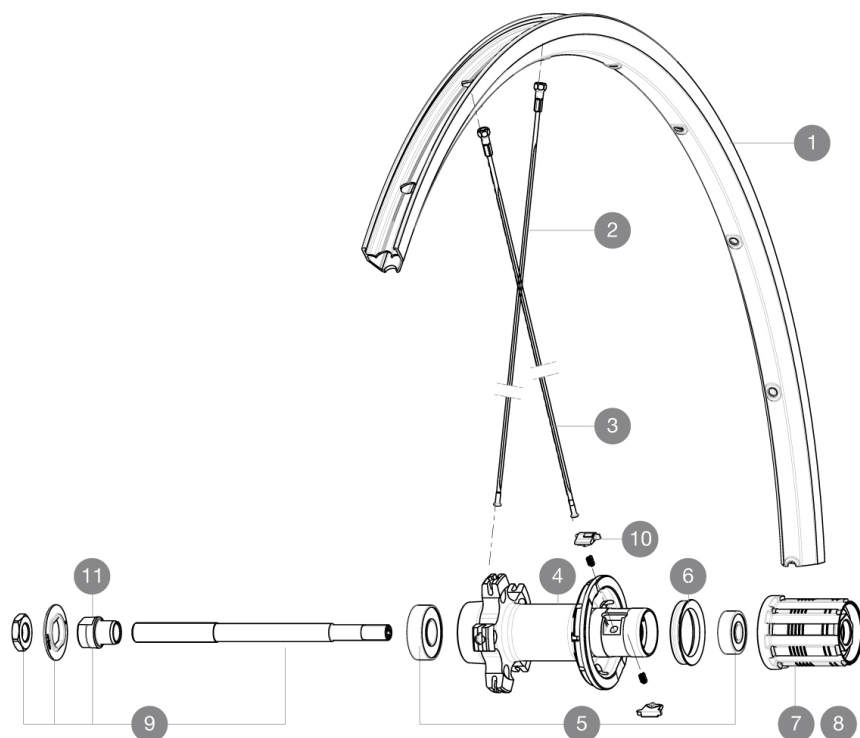
ASTM CATEGORY 1 : road only

Per garantire la massima affidabilità delle vostre ruote, Mavic raccomanda di non superare il peso massimo di 120kg supportato dalle ruote, bici inclu

REFERENZE RUOTE

R59401 Ksyrium Rr Black

R59402 Ksyrium Rr Red



RIMS



DIAM. FORO VALVOLA (MM): 6,5 :

1	LV2402800	RIM KSYRIUM RED
1	L12021400	FRONT/REAR BLACK KSYRIUM EQUIPE 11 RIM

SPOKES

2	L12031400	10 BLK OPP.DRIVE SIDE SPK KSYRIUM EQUIPE 11 301mm
3	L12031300	10 BLK DRIVE SIDE SPOKES KSYRIUM EQUIPE 11 278mm

HUB SHELLS

5	LM4066000	KIT CUSCINETTI MOZZO POST. 608+6001
6	L99500000	GUARNIZIONE CORPO RUOTA LIBERA FTSL/FTSX
7	L30871100	FTS-L FREEWHEEL BODY HG11 2013 (8 or 9mm axle compatible)
8	L30871200	FTS-L FREEWHEEL BODY ED11 2013 (8 or 9mm axle compatible)
9	L99603900	KIT ASSE POST. KSYRIUM EQUIPE 08
10	LM4057800	KIT CRICCHETTI FTSL (RUOTE STRADA)
11	L99603800	SHORT EXPENSIBLE BEARING SUPPORTS > 2008

MAVIC *Ksyrium***VENDUTO CON**

Bloccaggi rapidi BR101	
Flap	
Guida utente	

Specifications**CERCHIONI**

- **Materiale** : alluminio S6000
- **Altezza** : 25 mm
- **Giunzione** : SUP
- **Foratura** : tradizionale con rinforzo H2
- **Superficie frenante** : UB Control
- **Diametro foro valvola** : 6,5 mm
- **Pneumatico** : copertoncino
- **Misura ETRTO** : 622x15C
- **Dimensione pneumatico consigliata** : da 23 a 32 mm

RAGGI

- **Materiale** : acciaio
- **Forma** : a testa dritta, profilati
- **Nipples** : ottone, ABS
- **Numero raggi** : 20 anteriori e posteriori
- **Raggiatura** : anteriore radiale, posteriore Isopulse

MOZZO

- **Corpo anteriore e posteriore** : alluminio
- **Materiale perno** : acciaio
- Cuscinetti a cartuccia sigillati
- **Ruota libera** : acciaio FTS-L

PESI RUOTE

Peso della ruota 920