

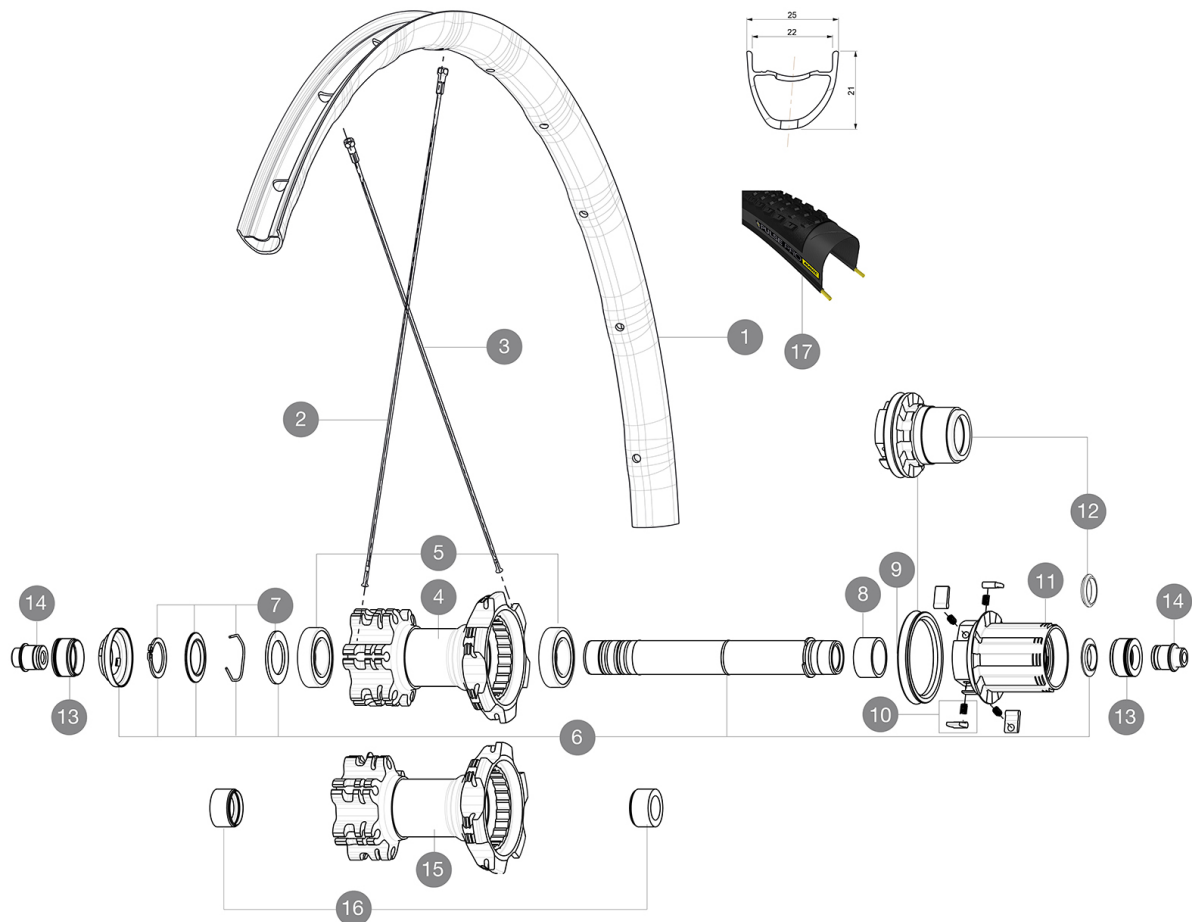
# MAVIC Crossmax Elite 29

CATÉGORIE ASTM 3 : tout-terrain avec des sauts de moins de 61 cm

Pour optimiser la longévité des roues, Mavic recommande un poids maximal supporté par les roues de 120kg poids du vélo inclus

Dimensions de pneus recommandées : 28 mm à 62 mm (1,1 à 2,5 pouces)

## RÉFÉRENCES ROUES



## JANTES



Ø TROU DE VALVE EN MM : 6,5

1	LV2950100	KIT FRONT/REAR RIM CROSSMAX ELITE 29" 22mm BLACK TUBELESS
1	LV2970100	KIT FRONT/REAR RIM CROSSMAX ELITE 29" 22mm RED TUBELESS ST
	LV2620100	UST RIM TAPE 25mm (for 21-24mm wide rim)

## RAYONS

2	LV2382300	12 REAR DRIVE SIDE SPOKES 297mm CROSSRIDE
3	L36689600	"12 SPOKES DRIVE SIDE CROSSROC 29"" 293mm"

## MOYEURS

4	N/A	CORPS DE MOYEU
4	N/A	CORPS DE MOYEU
5	M40076	HUB BEARINGS 17x30x7 6903 x 2
6	LV2371200	KIT REAR QRM AXLE 135-142mm/BOOST 148mm
7	LV2370400	REAR AUTO ADJUST.PLAY KIT 12MM AXLE
8	L35124500	SET OF 3 REAR AXLE/FREEWHEEL BODY SPACERS
9	L99610700	JOINT A LEVRE ITS4
10	L99610600	KIT CLIQUETS ITS4
11	L35126000	ITS-4 FREEWHEEL BODY + SEAL 2013 (WITHOUT PAWLS)
12	L35684100	ITS-4 FREEWHEEL BODY XD +SEAL 2013 (WITHOUT PAWLS)
13	L30872200	FORK REST ITS-4 135mm REAR AXLE > 2012
14	L30873100	2 REAR REDUCERS 12/9,5mm 2012 ITS4 HUB
15	N/A	CORPS DE MOYEU
15	N/A	CORPS DE MOYEU







16	LV2371400	YELLOW AXLE SUPPORT REAR BOOST 148mm FOR SELF ADJUSTING AXLE
----	-----------	--

## PNEUMATIQUES

17	L39243200	Pulse Pro 29" 2.25
17	L39243200	Pulse Pro 29" 2.1

# MAVIC Crossmax Elite 29

## LIVRE AVEC

1 bouteille de liquide préventif Mavic (355 466 01) 1	
Blocages rapides BR101 (M40350 avant, M40351 arrière, M40352 arrière VTT) 1	
Adaptateurs pour blocage rapide avant (996 941 01 pour VTT ou B41 043 01 pour route) 1	
Adaptateurs arrière 12x142 mm pour ITS4 et TS2 (308 593 01 pour ITS4, 329 650 01 pour TS2) 1	
Valve UST et accessoires (129 838 01)	
Valve UST et accessoires (129 838 01)	
Fond de jante tubeless	
Fond de jante tubeless	

## COMPATIBILITE

Roue libre : Shimano/Sram ou XD	
Roue libre : Shimano/Sram, convertible en XD avec un corps de roue libre optionnel	
Axe avant : axe traversant de 15 mm convertible en blocage rapide avec les adaptateurs inclus	
Axe avant : axe traversant de 15 mm convertible en blocage rapide avec les adaptateurs inclus	
Axe arrière : axe traversant de 12 mm, convertible en blocage rapide avec des adaptateurs optionnels (non disponibles en Allemagne)	

## Spécifications

### JANTES

- **Matériau** : Maxtal
- **Matériau** : Maxtal
- **Raccord** : SUP
- **Raccord** : SUP
- **Perçage** : traditionnel
- **Perçage** : traditionnel
- **Réduction du poids** : ISM 4D
- **Réduction du poids** : ISM 4D
- **Diamètre du trou de valve** : 6,5 mm
- **Diamètre du trou de valve** : 6,5 mm
- **Pneumatique** : UST Tubeless et tubetype
- **Pneumatique** : UST Tubeless et tubetype
- **Largeur interne** : 22 mm
- **Largeur interne** : 22 mm
- **Dimension ETRTO 27,5"** : 584x22ss
- **Dimension ETRTO 27,5"** : 584x22ss
- **Dimension ETRTO 29"** : 622x22ss
- **Dimension ETRTO 29"** : 622x22ss

Profil sans crochets

Profil sans crochets

Utiliser avec le fond de jante tubeless Mavic

Utiliser avec le fond de jante tubeless Mavic

### RAYONS

- **Matériau** : acier
- **Matériau** : acier
- **Forme** : droits, élyptiques, rétreints
- **Forme** : droits, élyptiques, rétreints
- **Nombre** : 24 à l'avant et à l'arrière
- **Nombre** : 24 à l'avant et à l'arrière
- **Rayonnage** : avant et arrière croisés par 2
- **Rayonnage** : avant et arrière croisés par 2

### MOYEURS

- **Corps avant et arrière** : aluminium
- **Corps avant et arrière** : aluminium
- **Matériau de l'axe** : aluminium
- **Matériau de l'axe** : aluminium
- Roulements à cartouche étanches
- Roulements à cartouche étanches
- **Roue-libre** : Alliage ITS-4
- **Roue-libre** : Alliage ITS-4

### VERSIONS

- **Coloris** : Noir ou Noir/Rouge
- **Coloris** : Noir ou Noir/Rouge
- **Standard de disque** : 6 trous uniquement
- **Standard de disque** : 6 trous uniquement
- **Largeur du moyeu** : Boost (avant 110, arrière 148) ou Non-Boost (avant 100, arrière 135/142)
- **Largeur du moyeu** : Boost (avant 110, arrière 148) ou Non-Boost (avant 100, arrière 135/142)
- Lefty Supermax
- Lefty Supermax

### POIDS ROUES

Poids roue

Weight Rear 27.5": 885

Weight Rear 29": 930