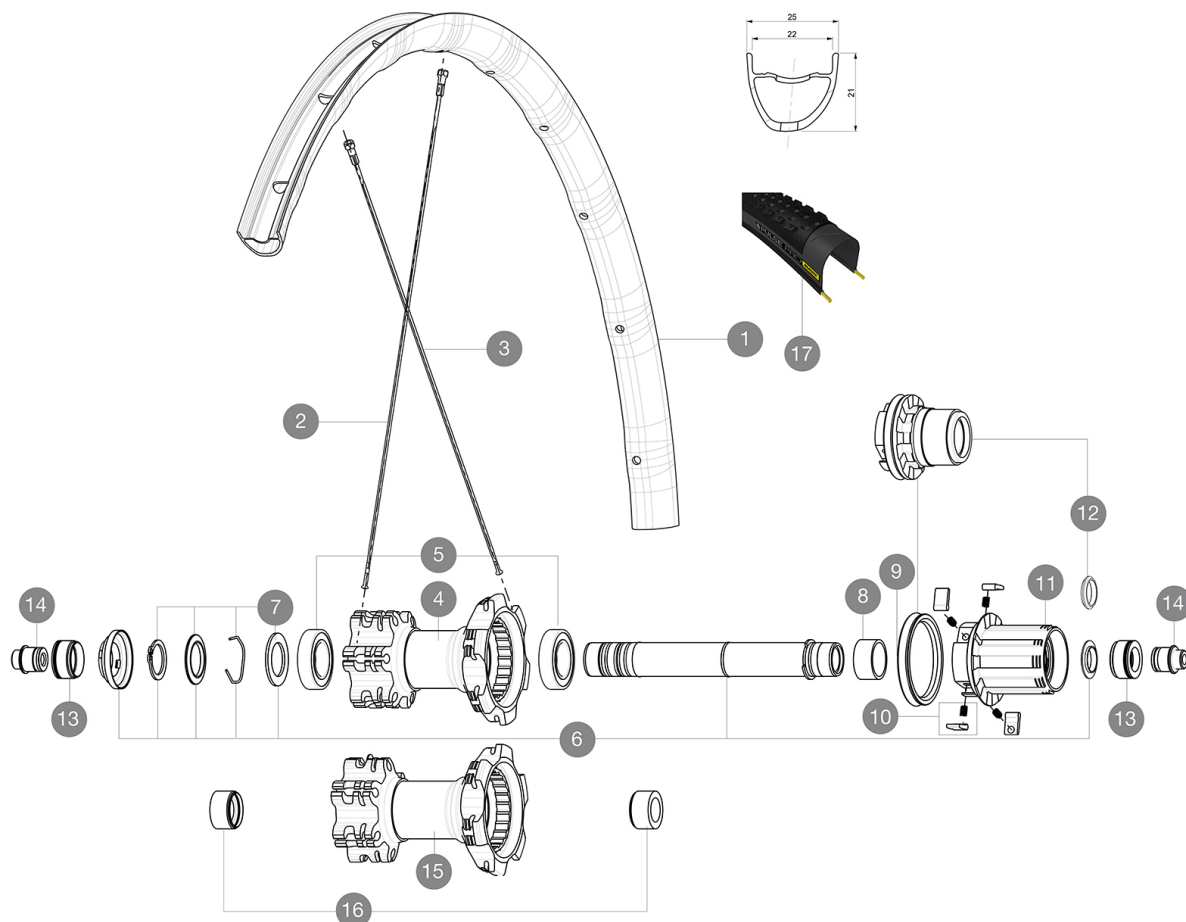


ASTM-KATEGORIE 3: für den Einsatz im Gelände mit Sprüngen bis zu einer Höhe von 61 cm
Um eine längere Lebensdauer der Laufräder zu erreichen, empfiehlt Mavic als Obergrenze für das Gesamtgewicht von Fahrer, Ausrüstung und Fahrrad 120 kg
Empfohlene Reifenbreite: 28 bis 62 mm (1.10" bis 2.50")

REFERENZEN RÄDER



RIMS



VENTILLOCH Ø (MM): 6,5 :

| | | |
|---|-----------|--|
| 1 | LV2950100 | KIT FRONT/REAR RIM CROSSMAX ELITE 29" 22mm BLACK TUBELESS |
| 1 | LV2970100 | KIT FRONT/REAR RIM CROSSMAX ELITE 29" 22mm RED TUBELESS ST |
| | LV2620100 | UST RIM TAPE 25mm (for 21-24mm wide rim) |

SPOKES

| | | |
|---|-----------|--|
| 2 | LV2382300 | 12 REAR DRIVE SIDE SPOKES 297mm CROSSRIDE |
| 3 | L36689600 | "12 SPOKES DRIVE SIDE CROSSROC 29"" 293mm" |

HUB SHELLS

| | | |
|----|-----------|--|
| 4 | N/A | NABENKÖRPER |
| 4 | N/A | NABENKÖRPER |
| 5 | M40076 | HUB BEARINGS 17x30x7 6903 x 2 |
| 6 | LV2371200 | KIT REAR QRM AXLE 135-142mm/BOOST 148mm |
| 7 | LV2370400 | REAR AUTO ADJUST.PLAY KIT 12MM AXLE |
| 8 | L35124500 | SET OF 3 REAR AXLE/FREEWHEEL BODY SPACERS |
| 9 | L99610700 | ITS4 SEAL |
| 10 | L99610600 | ITS4 PAWLS KIT |
| 11 | L35126000 | ITS-4 FREEWHEEL BODY + SEAL 2013 (WITHOUT PAWLS) |
| 12 | L35684100 | ITS-4 FREEWHEEL BODY XD +SEAL 2013 (WITHOUT PAWLS) |
| 13 | L30872200 | FORK REST ITS-4 135mm REAR AXLE > 2012 |
| 14 | L30873100 | 2 REAR REDUCERS 12/9,5mm 2012 ITS4 HUB |
| 15 | N/A | NABENKÖRPER |
| 15 | N/A | NABENKÖRPER |







| | | |
|----|-----------|--|
| 16 | LV2371400 | YELLOW AXLE SUPPORT REAR BOOST 148mm FOR SELF ADJUSTING AXLE |
|----|-----------|--|

TYRES

| | | |
|----|-----------|--------------------|
| 17 | L39243200 | Pulse Pro 29" 2.25 |
| 17 | L39243200 | Pulse Pro 29" 2.1 |

MAVIC Crossmax Elite 29

GELIEFERT MIT

| | |
|--|---|
| 1 Flasche Mavic Sealant (beim Hinterrad) (355 466 01) 1 |  |
| Schnellspanner BR101 (M40350 vorne, M40351 für Rennrad hinten, M40352 für MTB hinten) 1 |  |
| Achsstummel für Schnellspanner (VR) (996 941 01 für MTB oder B41 043 01 für Rennrad) 1 |  |
| 12x142-mm-Adapter (HR) (308 593 01 für ITS4-Naben, 329 650 01 für TS-2-Naben) 1 |  |
| UST-Ventil und Zubehör (129 838 01) |  |
| UST-Ventil und Zubehör (129 838 01) |  |
| Tubeless-Felgenband | |
| Tubeless-Felgenband | |

COMPATIBILITY

| | |
|--|--|
| Freilauf: HG (Shimano/Sram) oder XD | |
| Freilauf: Shimano/Sram (mit optionalem Freilaufkörper umrüstbar für XD-R) | |
| VR-Achse: umrüstbar von 15-mm-Steckachse auf Schnellspanner (mit beiliegenden Adaptern) | |
| VR-Achse: umrüstbar von 15-mm-Steckachse auf Schnellspanner (mit beiliegenden Adaptern) | |
| HR-Achse: 12x142 mm | |

Specifications

FELGEN

- **Material** : Mxtral
 - **Material** : Mxtral
 - **Felgenstoss** : SUP
 - **Felgenstoss** : SUP
 - **Felgenbohrungen** : herkömmlich
 - **Felgenbohrungen** : herkömmlich
 - **Gewichtstuning** : ISM 4D
 - **Gewichtstuning** : ISM 4D
 - **Ventilloch-Durchmesser** : 6,5 mm
 - **Ventilloch-Durchmesser** : 6,5 mm
 - **Bereifung** : UST Tubeless oder Drahtreifen
 - **Bereifung** : UST Tubeless oder Drahtreifen
 - **Innenbreite** : 22 mm
 - **Innenbreite** : 22 mm
 - **ETRTO-Grösse 27.5"** : 584x22ss
 - **ETRTO-Grösse 27.5"** : 584x22ss
 - **ETRTO-Grösse 29"** : 622x22ss
 - **ETRTO-Grösse 29"** : 622x22ss
- Hookless-Profil
Hookless-Profil
- Bitte mit Mavic Tubeless-Felgenband verwenden!
Bitte mit Mavic Tubeless-Felgenband verwenden!

SPEICHEN

- **Material** : Stahl
- **Material** : Stahl
- **Speichen** : gerade, mit Aero-Profil, doppel-dickend
- **Speichen** : gerade, mit Aero-Profil, doppel-dickend
- **Speichenzahl** : je 24 vorne und hinten
- **Speichenzahl** : je 24 vorne und hinten
- **Einspeichung** : 2fach gekreuzt (VR und HR)
- **Einspeichung** : 2fach gekreuzt (VR und HR)

RADNABE

- **Nabenkörper (VR und HR)** : Aluminium
 - **Nabenkörper (VR und HR)** : Aluminium
 - **Achs-Material (VR und HR)** : Aluminium
 - **Achs-Material (VR und HR)** : Aluminium
 - **Freilauf** : ITS4 (Aluminium)
 - **Freilauf** : ITS4 (Aluminium)
- Gedichtete Industrielager
Gedichtete Industrielager

VERSIONS

- **Farbe** : Schwarz oder Schwarz/Rot
 - **Farbe** : Schwarz oder Schwarz/Rot
 - **Disc-Standard** : 6-Loch
 - **Disc-Standard** : 6-Loch
 - **Naben-Klembreite** : Boost (vorne 110 mm, hinten 148 mm) oder Non-Boost (vorne 100 mm, hinten 135/142 mm)
 - **Naben-Klembreite** : Boost (vorne 110 mm, hinten 148 mm) oder Non-Boost (vorne 100 mm, hinten 135/142 mm)
- Lefty Supermax
Lefty Supermax

RADGEWICHTE

- Radgewicht
Weight Rear 27.5": 885
Weight Rear 29": 930