

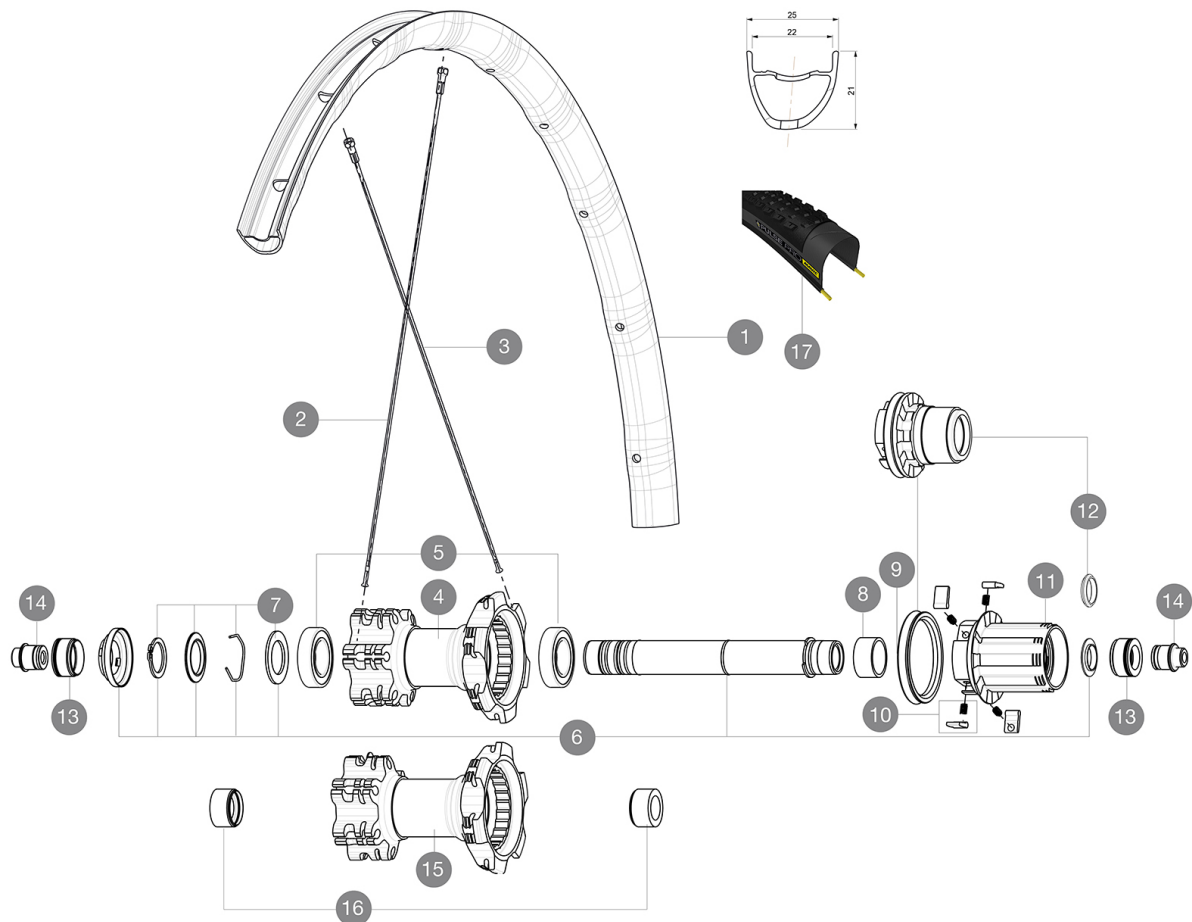
MAVIC Crossmax Elite 29

CATEGORÍA ASTM 3: MTB con saltos de menos de 61 cm

Para la mayor longevidad de la rueda, Mavic recomienda que el peso total soportado por las ruedas no exceda de los 120 kg, incluyendo la bicicleta

Medida de neumático recomendada: 28 a 62 mm (1,1" a 2,5")

RUEDAS REFERENCIAS



RIMS



Ø DE ORIFICIO PARA VÁLVULA (MM): 6,5 :

1	LV2950100	KIT FRONT/REAR RIM CROSSMAX ELITE 29" 22mm BLACK TUBELESS
1	LV2970100	KIT FRONT/REAR RIM CROSSMAX ELITE 29" 22mm RED TUBELESS ST
	LV2620100	UST RIM TAPE 25mm (for 21-24mm wide rim)

SPOKES

2	LV2382300	12 REAR DRIVE SIDE SPOKES 297mm CROSSRIDE
3	L36689600	"12 SPOKES DRIVE SIDE CROSSROC 29"" 293mm"

HUB SHELLS

4	N/A	CUERPO DE BUJE
4	N/A	CUERPO DE BUJE
5	M40076	HUB BEARINGS 17x30x7 6903 x 2
6	LV2371200	KIT REAR QRM AXLE 135-142mm/BOOST 148mm
7	LV2370400	REAR AUTO ADJUST.PLAY KIT 12MM AXLE
8	L35124500	SET OF 3 REAR AXLE/FREEWHEEL BODY SPACERS
9	L99610700	ITS4 SEAL
10	L99610600	ITS4 PAWLS KIT
11	L35126000	ITS-4 FREEWHEEL BODY + SEAL 2013 (WITHOUT PAWLS)
12	L35684100	ITS-4 FREEWHEEL BODY XD +SEAL 2013 (WITHOUT PAWLS)
13	L30872200	FORK REST ITS-4 135mm REAR AXLE > 2012
14	L30873100	2 REAR REDUCERS 12/9,5mm 2012 ITS4 HUB
15	N/A	CUERPO DE BUJE
15	N/A	CUERPO DE BUJE







16	LV2371400	YELLOW AXLE SUPPORT REAR BOOST 148mm FOR SELF ADJUSTING AXLE
----	-----------	--

TYRES

17	L39243200	Pulse Pro 29" 2.25
17	L39243200	Pulse Pro 29" 2.1

MAVIC Crossmax Elite 29

ENTREGADO CON

1 envase de sellante Mavic (355 466 01) 1	
Cierres rápidos BR101 (M40350 del., M40351 tras. carretera, M40352 tras. MTB) 1	
Adaptadores para cierre rápido (rueda delantera) (996 941 01 para MTB o B41 043 01 para carretera) 1	
Adaptadores rueda trasera 12x142 mm para ITS4 and TS2 (308 593 01 para ITS4, 329 650 01 para TS2) 1	
Válvula UST y accesorios (129 838 01)	
Válvula UST y accesorios (129 838 01)	
Fondo de llanta Tubeless	
Fondo de llanta Tubeless	

COMPATIBILITY

Freewheel: Shimano/Sram or XD	
Rueda libre: Shimano/Sram, convertible a XD con un cuerpo de rueda libre opcional	
Eje delantero: convertible de eje pasante de 15 mm a cierre rápido con los adaptadores incluidos	
Eje delantero: convertible de eje pasante de 15 mm a cierre rápido con los adaptadores incluidos	
Eje trasero: eje pasante 12 mm, convertible a cierre rápido con adaptadores opcionales (no disponibles en Alemania)	

Specifications

LLANTAS

- **Material** : Mxtral
 - **Material** : Mxtral
 - **Unión** : SUP
 - **Unión** : SUP
 - **Taladros** : tradicionales
 - **Taladros** : tradicionales
 - **Aligeramiento** : ISM 4D
 - **Aligeramiento** : ISM 4D
 - **Diámetro del orificio para la válvula** : 6,5 mm
 - **Diámetro del orificio para la válvula** : 6,5 mm
 - **Neumático** : UST Tubeless y con cámara
 - **Neumático** : UST Tubeless y con cámara
 - **Anchura interior** : 22 mm
 - **Anchura interior** : 22 mm
 - **Medida ETRTO 27.5"** : 584x22ss
 - **Medida ETRTO 27.5"** : 584x22ss
 - **Medida ETRTO 29"** : 622x22ss
 - **Medida ETRTO 29"** : 622x22ss
- Llanta sin pestañas interiores (hookless)
Llanta sin pestañas interiores (hookless)
Usar con fondo de llanta Mavic Tubeless Tape
Usar con fondo de llanta Mavic Tubeless Tape

RADIOS

- **Material** : acero
- **Material** : acero
- **Tipo** : recto, perfilado, doble conificado
- **Tipo** : recto, perfilado, doble conificado
- **Cantidad** : 24 delante y detrás
- **Cantidad** : 24 delante y detrás
- **Radiado** : a 2 cruces delante y detrás
- **Radiado** : a 2 cruces delante y detrás

BUJE DE LA RUEDA

- **Cuerpo delantero y trasero** : aluminio
- **Cuerpo delantero y trasero** : aluminio
- **Material del eje** : aluminio
- **Material del eje** : aluminio
- Rodamientos sellados
- Rodamientos sellados
- **Rueda libre** : ITS-4 aluminio
- **Rueda libre** : ITS-4 aluminio

VERSIONS

- **Color** : Negro o Negro/ Rojo
 - **Color** : Negro o Negro/ Rojo
 - **Norma fijación disco** : solo 6 tornillos
 - **Norma fijación disco** : solo 6 tornillos
 - **Anchura del buje** : Boost (delantera 110, trasera 148) o No-Boost (delantera 100, trasera 135/142)
 - **Anchura del buje** : Boost (delantera 110, trasera 148) o No-Boost (delantera 100, trasera 135/142)
- Lefty Supermax
Lefty Supermax

PESOS DE RUEDAS

Peso de la rueda
Weight Rear 27.5": 885
Weight Rear 29": 930