

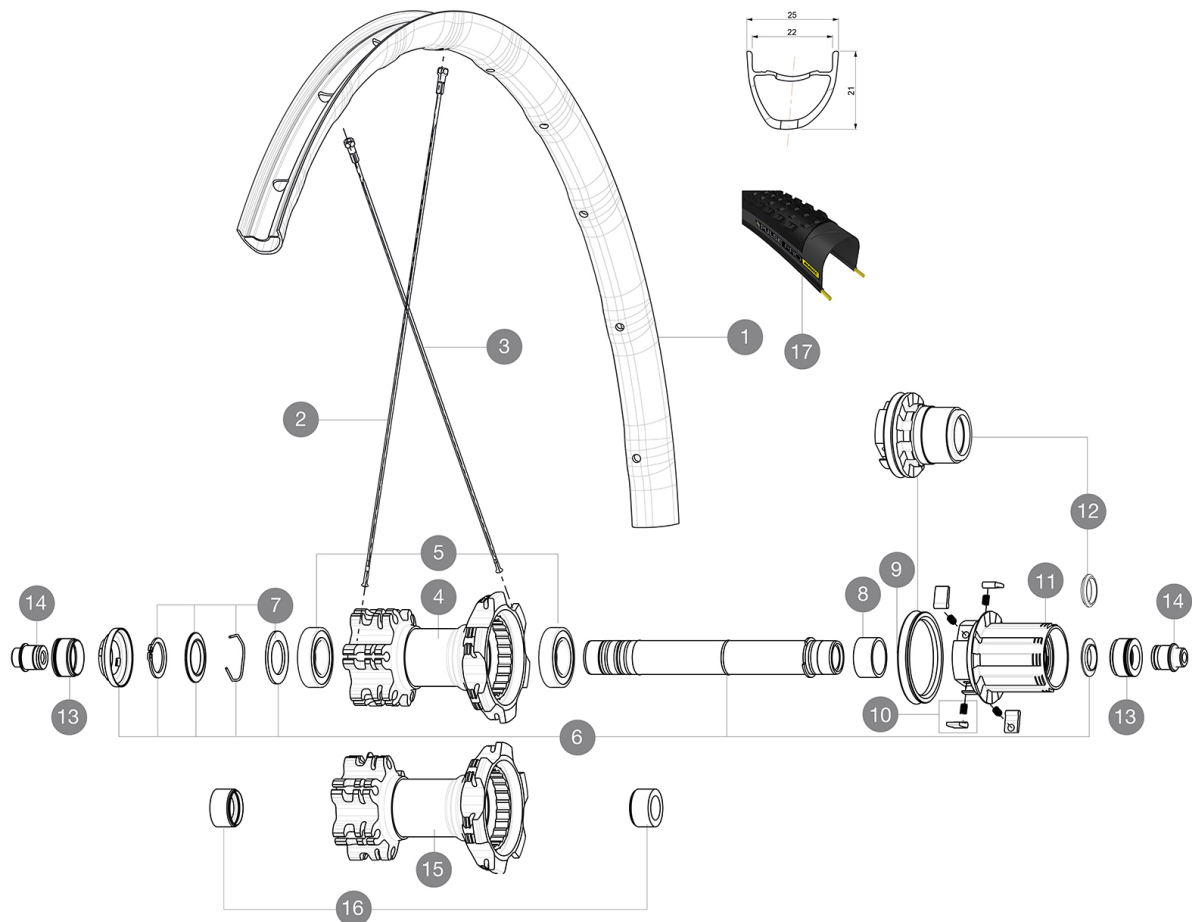
MAVIC Crossmax Elite 29

ASTM CATEGORIA 3 : fuoristrada con salti fino a 61 cm

Per una maggiore durata della ruota, Mavic raccomanda di non superare il peso massimo di 120 kg supportato dalle ruote, bicicletta compresa

Dimensione pneumatico consigliata: da 28 mm a 62 mm (da 1,1" a 2,5")

REFERENZE RUOTE



RIMS



Ø FORO VALVOLA (MM): 6,5 :

| | | |
|---|-----------|--|
| 1 | LV2950100 | KIT FRONT/REAR RIM CROSSMAX ELITE 29" 22mm BLACK TUBELESS |
| 1 | LV2970100 | KIT FRONT/REAR RIM CROSSMAX ELITE 29" 22mm RED TUBELESS ST |
| | LV2620100 | UST RIM TAPE 25mm (for 21-24mm wide rim) |

SPOKES

| | | |
|---|-----------|--|
| 2 | LV2382300 | 12 REAR DRIVE SIDE SPOKES 297mm CROSSRIDE |
| 3 | L36689600 | "12 SPOKES DRIVE SIDE CROSSROC 29"" 293mm" |

HUB SHELLS

| | | |
|----|-----------|--|
| 4 | N/A | CORPO MOZZO |
| 4 | N/A | CORPO MOZZO |
| 5 | M40076 | HUB BEARINGS 17x30x7 6903 x 2 |
| 6 | LV2371200 | KIT REAR QRM AXLE 135-142mm/BOOST 148mm |
| 7 | LV2370400 | REAR AUTO ADJUST.PLAY KIT 12MM AXLE |
| 8 | L35124500 | SET OF 3 REAR AXLE/FREEWHEEL BODY SPACERS |
| 9 | L99610700 | ITS4 SEAL |
| 10 | L99610600 | ITS4 PAWLS KIT |
| 11 | L35126000 | ITS-4 FREEWHEEL BODY + SEAL 2013 (WITHOUT PAWLS) |
| 12 | L35684100 | ITS-4 FREEWHEEL BODY XD +SEAL 2013 (WITHOUT PAWLS) |
| 13 | L30872200 | FORK REST ITS-4 135mm REAR AXLE > 2012 |
| 14 | L30873100 | 2 REAR REDUCERS 12/9,5mm 2012 ITS4 HUB |
| 15 | N/A | CORPO MOZZO |
| 15 | N/A | CORPO MOZZO |







| | | |
|----|-----------|--|
| 16 | LV2371400 | YELLOW AXLE SUPPORT REAR BOOST 148mm FOR SELF ADJUSTING AXLE |
|----|-----------|--|

TYRES

| | | |
|----|-----------|--------------------|
| 17 | L39243200 | Pulse Pro 29" 2.25 |
| 17 | L39243200 | Pulse Pro 29" 2.1 |

MAVIC Crossmax Elite 29

VENDUTO CON

| | |
|---|---|
| 1 flacone di sigillante Mavic (355 466 01) 1 |  |
| Bloccaggi rapidi BR101 (M40350 anteriore, M40351 posteriore strada, MTB M40352 posteriore) 1 |  |
| Adattatori bloccaggio rapido anteriore (996 941 01 per MTB o B41 043 01 per strada) 1 |  |
| Adattatori posteriori 12x142 mm per ITS4 e TS2 (308 593 01 per ITS4, 329 650 01 per TS2) 1 |  |
| Valvola e accessori UST (129 838 01) |  |
| Valvola e accessori UST (129 838 01) |  |
| Flap tubeless | |
| Flap tubeless | |

COMPATIBILITY

| | |
|--|--|
| Freewheel: Shimano/Sram or XD | |
| Ruota libera: Shimano/Sram, convertibile in XD con corpo trasmissione opzionale | |
| Perno anteriore: convertibile da perno passante da 15 mm in bloccaggio rapido con adattatori inclusi | |
| Perno anteriore: convertibile da perno passante da 15 mm in bloccaggio rapido con adattatori inclusi | |
| Perno posteriore: perno passante da 12mm convertibile a bloccaggio rapido con adattatori opzionali (non disponibile in Germania) | |

Specifications

CERCHIONI

- Materiale : Maxtal
- Materiale : Maxtal
- Giunzione : SUP
- Giunzione : SUP
- Foratura : tradizionale
- Foratura : tradizionale
- Riduzione peso : ISM 4D
- Riduzione peso : ISM 4D
- Diametro foro valvola : 6,5 mm
- Diametro foro valvola : 6,5 mm
- Pneumatico : UST tubeless e camera d'aria
- Pneumatico : UST tubeless e camera d'aria
- Larghezza interna : 22 mm
- Larghezza interna : 22 mm
- Misura ETRTO 27,5" : 584x22ss
- Misura ETRTO 27,5" : 584x22ss
- Misura ETRTO 29" : 622x22ss
- Misura ETRTO 29" : 622x22ss

Profilo senza ganci

Profilo senza ganci

Da utilizzare con flap tubeless Mavic

Da utilizzare con flap tubeless Mavic

RAGGI

- Materiale : acciaio
- Materiale : acciaio
- Forma : a testa dritta, profilati, a doppio spessore
- Forma : a testa dritta, profilati, a doppio spessore
- Numero raggi : 24 anteriori e posteriori
- Numero raggi : 24 anteriori e posteriori
- Raggiatura : anteriore e posteriore incrocio in 2°
- Raggiatura : anteriore e posteriore incrocio in 2°

MOZZO

- Corpo anteriore e posteriore : alluminio
- Corpo anteriore e posteriore : alluminio
- Materiale perno : alluminio
- Materiale perno : alluminio
- Cuscinetti a cartuccia sigillati
- Cuscinetti a cartuccia sigillati
- Ruota libera : lega ITS-4
- Ruota libera : lega ITS-4

VERSIONS

- Colore : nero o nero/rosso
- Colore : nero o nero/rosso
- Standard disco : solo 6 Bolts
- Standard disco : solo 6 Bolts
- Larghezza mozzo : Boost (anteriore 110, posteriore 148) o Non-Boost (anteriore 100, posteriore 135/142)
- Larghezza mozzo : Boost (anteriore 110, posteriore 148) o Non-Boost (anteriore 100, posteriore 135/142)
- Lefty Supermax
- Lefty Supermax

PESI RUOTE

Peso della ruota
Weight Rear 27.5": 885
Weight Rear 29": 930