

CATEGORÍA ASTM 2: carretera y MTB con saltos de menos de 15 cm

Para una mayor duración de la rueda, Mavic recomienda que el peso total soportado por las ruedas no supere los 120kg, bicicleta incluida

Tamaños de neumático recomendados: de 25 a 32 mm

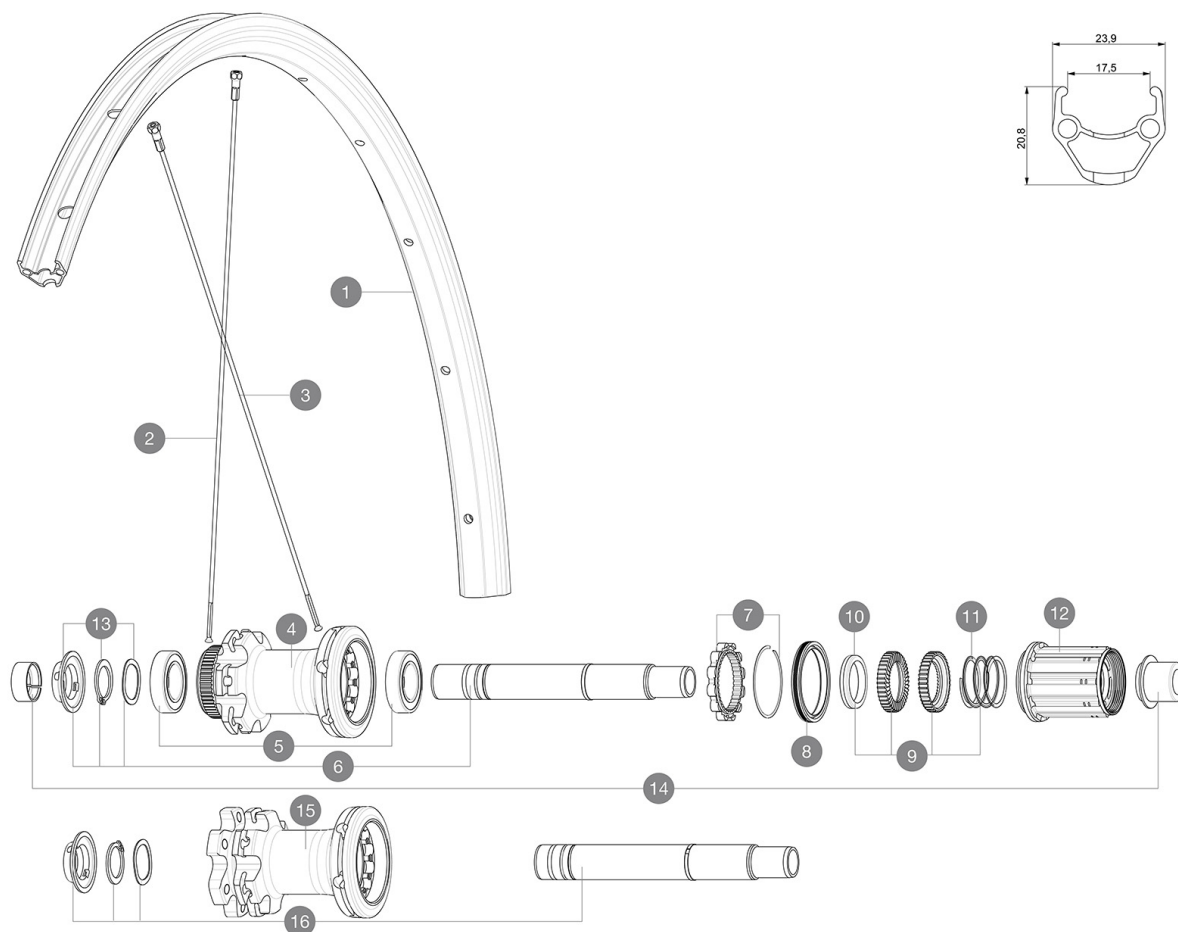
Presión máxima: consulta las indicaciones en la rueda y el neumático. Si son distintas, utiliza la menor de las dos.

Presión máxima: 23 mm 8,7 bar - 125 PSI, 25/28 mm 7,7 bar - 110 PSI

RUEDAS REFERENCIAS

R23151 Aksium D6B 19 Rr 12x142

R23171 Aksium DCL 19 Rr 12x142



SPOKES

2	LV2383000	12 FRT + REAR NON-DRIVE SIDE SPOKES 297mm CROSSRIDE FTSX 29
3	LV2279200	KIT 12 DS AKSIUM DISC 12mm RND SPK 292mm

HUB SHELLS

5	LM4007600	HUB BEARINGS 17x30x7 6903 x 2
6	LV2252900	KIT ID360 CENTER LOCK 135/142mm AXLE WITH CIRCLIP
7	LV2252700	KIT ID360 INSERT SHAPED EAR LOBE > 2017
8	LV2251600	ID360 SEAL + GREASE
9	LV2251700	ID360 2 RATCHETS + SPRING + GREASE
10	LV2500500	Kit 3 ID360 pad for noise reduction
11	LV2251800	KIT 3 ID360 ROAD SPRINGS
12	LV4000100	HG11 STEEL ROAD FREE HUB BODY ID360 - while stock last
12	LV3430100	HG11 Freewheel Body ID360
13	LV2373000	KIT ADJUST. SYSTEM QRM AUTO ID360 for 17x30x7 bearing
14	LV2510700	ID360 EVO REAR AXLE ADAPTERS 12x142mm DCL & D6T
15	LV2253000	KIT ID360 6 BOLTS 135/142mm AXLE WITH CIRCLIP

ENTREGADO CON

Adaptadores para cierre rápido delantero (996 941 01 para MTB o B41 043 01 para carretera)	
Adaptadores para cierre rápido delantero (996 941 01 para MTB o B41 043 01 para carretera)	
Adaptadores para cierre rápido delantero (996 941 01 para MTB o B41 043 01 para carretera)	
Adaptadores para cierre rápido de eje trasero con Instant Drive 360 (B49 894 01)	
Adaptadores para cierre rápido de eje trasero con Instant Drive 360 (B49 894 01)	
Adaptadores para cierre rápido de eje trasero con Instant Drive 360 (B49 894 01)	
Fondo de llanta	
Fondo de llanta	
Fondo de llanta	
Guía del usuario	
Guía del usuario	
Guía del usuario	

COMPATIBILITY

Rueda libre: Shimano/Sram, convertible a Campagnolo y XD-R con núcleos opcionales	
Rueda libre: Shimano/Sram, convertible a Campagnolo y XD-R con núcleos opcionales	
Rueda libre: Shimano/Sram, convertible a Campagnolo y XD-R con núcleos opcionales	
Front axle: 12x100 thru axle, easily convertible to quick release with included adapters. Not compatible with 15mm through axles.	
Front axle: 12x100 thru axle, easily convertible to quick release with included adapters. Not compatible with 15mm through axles.	
Front axle: 12x100 thru axle, easily convertible to quick release with included adapters. Not compatible with 15mm through axles.	
Eje trasero: eje pasante de 12 mm, convertible a cierre rápido con los adaptadores incluidos	
Eje trasero: eje pasante de 12 mm, convertible a cierre rápido con los adaptadores incluidos	
Eje trasero: eje pasante de 12 mm, convertible a cierre rápido con los adaptadores incluidos	

Specifications**LLANTAS**

- **Material** : aluminio S6000
- **Material** : aluminio S6000
- **Material** : aluminio S6000
- **Altura** : 21 mm
- **Altura** : 21 mm
- **Altura** : 21 mm
- **Unión** : con espigas
- **Unión** : con espigas
- **Unión** : con espigas
- **Taladros** : tradicionales
- **Taladros** : tradicionales
- **Taladros** : tradicionales

Perfil específico para frenos de disco

Perfil específico para frenos de disco

Perfil específico para frenos de disco

• **Diámetro del orificio para la válvula** : 6,5 mm

• **Diámetro del orificio para la válvula** : 6,5 mm

• **Diámetro del orificio para la válvula** : 6,5 mm

• **Neumático** : cubierta

• **Neumático** : cubierta

• **Neumático** : cubierta

• **Anchura interior** : 17 mm

• **Anchura interior** : 17 mm

• **Anchura interior** : 17 mm

BUJE DE LA RUEDA

• **Núcleo delantero y trasero** : aluminio

• **Núcleo delantero y trasero** : aluminio

• **Núcleo delantero y trasero** : aluminio

• **Material del eje** : aluminio

• **Material del eje** : aluminio

• **Material del eje** : aluminio

Rodamientos de cartucho sellado autoajustables

(QRM Auto), delantera y trasera

Rodamientos de cartucho sellado autoajustables

(QRM Auto), delantera y trasera

• **Rueda libre** : Instant Drive 360

• **Rueda libre** : Instant Drive 360

• **Delantera** : compatible con cierre rápido y eje pasante de 12x100

• **Delantera** : compatible con cierre rápido y eje pasante de 12x100

• **Delantera** : compatible con cierre rápido y eje pasante de 12x100

• **Trasero** : compatible con cierre rápido, 12x142 y 12x135

• **Trasero** : compatible con cierre rápido, 12x142 y 12x135

• **Trasero** : compatible con cierre rápido, 12x142 y 12x135

• **Trasero** : compatible con cierre rápido, 12x142 y 12x135

• **Trasero** : compatible con cierre rápido, 12x142 y 12x135

• **Trasero** : compatible con cierre rápido, 12x142 y 12x135

• **Trasero** : compatible con cierre rápido, 12x142 y 12x135

• **Trasero** : compatible con cierre rápido, 12x142 y 12x135

• **Trasero** : compatible con cierre rápido, 12x142 y 12x135

• **Trasero** : compatible con cierre rápido, 12x142 y 12x135

PESOS DE RUEDAS

1035