

# MAVIC Cosmic Pro Carbon SL T Disc

Pour optimiser la longévité des roues, Mavic recommande un poids maximal supporté par les roues de 120kg poids du vélo inclus

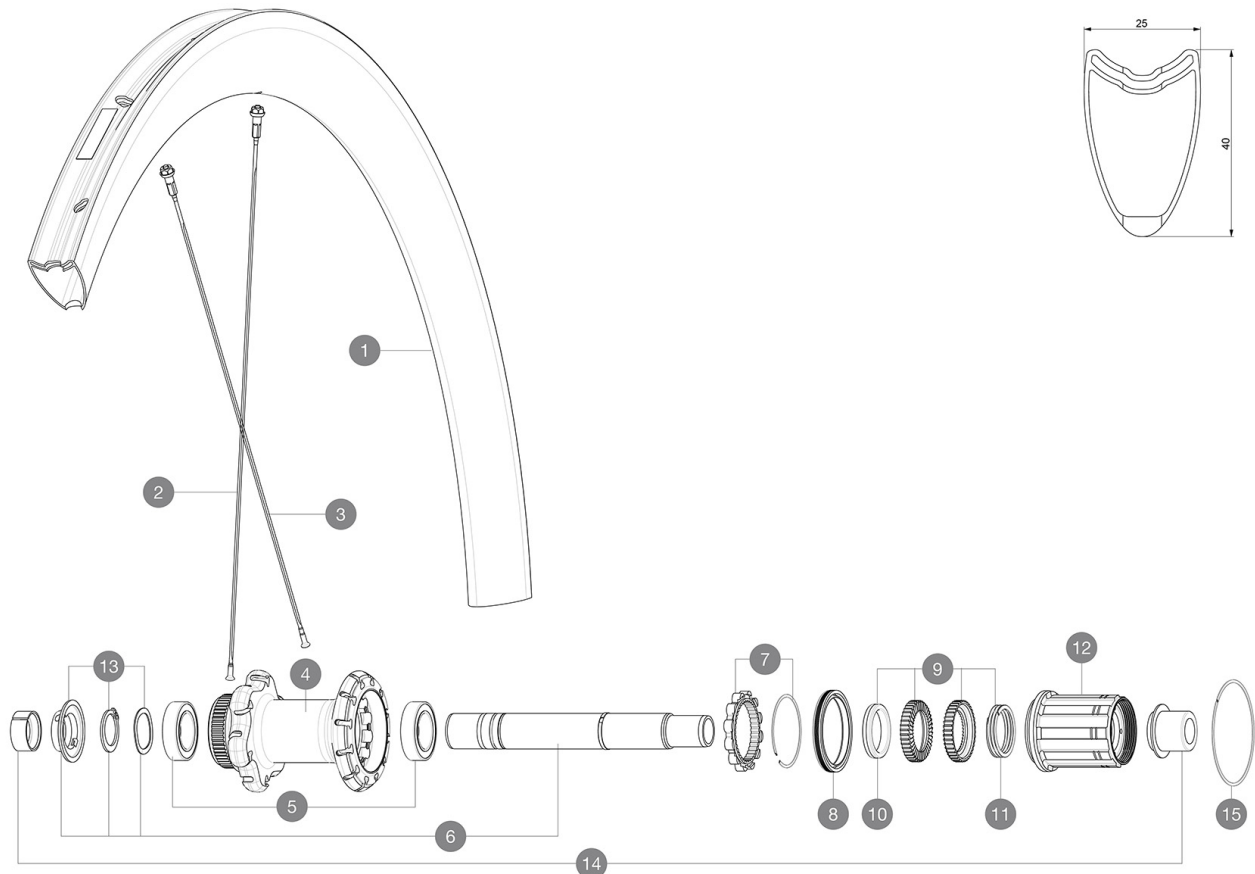
Dimensions de pneus recommandées : 25 à 32 mm

Pression max. : se référer aux indications sur la roue et le pneu. Si elles sont différentes, choisir la plus faible.

Pression max. : 23 mm 8,7 bars - 125 PSI, 25/28 mm 7,7 bars - 110 PSI

## RÉFÉRENCES ROUES

R30091 CosProCarb SL T DCL 19 Rr



## JANTES



&nbsp;:

1 LV2738300 KIT REAR RIM COSMIC PRO CARBON SL T Disc 19

## RAYONS

2 LV3667200 KIT 2 FRT/NDS 279 STAMPED BUTTED AERO STAINLESS SPOKE COSMIC  
 2 LV3667300 KIT 12 FRT BUTTED AERO STAINLESS SPOKE 279 + alu nipple + wa  
 3 LV3663900 KIT 12 NON DRIVE SIDE BUTTED AERO STAINLESS SPOKE 261 + alu

## MOYEURS

4 N/A CORPS DE MOYEU  
 5 LV2560400 KIT ID360 2 BEARINGS 17x28x7 + CIRCLIP + WAVED WASHER (QRM A)  
 6 LV2373400 KIT ID360 135/142 DCL L1 AXLE WITH CLIP  
 7 LV2252700 KIT ID360 INSERT SHAPED EAR LOBE > 2017  
 8 LV2251600 ID360 SEAL + GREASE  
 9 LV2251700 ID360 2 RATCHETS + SPRING + GREASE  
 10 LV2500500 Kit 3 ID360 pad for noise reduction  
 11 LV2251800 KIT 3 ID360 ROAD SPRINGS  
 12 LV3430100 HG11 Freewheel Body ID360  
 13 LV2560500 KIT ADJUST. SYSTEM QRM AUTO ID360 for 17x28x7 bearing  
 14 LV2510700 ID360 EVO REAR AXLE ADAPTERS 12x142mm DCL & D6T  
 15 LV2252200 KIT 2 REAR HUB RETENTION RINGS 48mm

# MAVIC Cosmic Pro Carbon SL T Disc

## LIVRE AVEC

Adaptateurs pour blocage rapide avant (996 941 01 pour VTT ou B41 043 01 pour route)	
Adaptateurs pour blocage rapide avant (996 941 01 pour VTT ou B41 043 01 pour route)	
Adaptateurs arrière QR pour Instant Drive 360 (B49 894 01)	
Adaptateurs arrière QR pour Instant Drive 360 (B49 894 01)	
Guide utilisateur	
Guide utilisateur	

## COMPATIBILITE

Roue libre : Shimano/Sram, convertible en Campagnolo et XD-R avec des corps de roue libre optionnels	
Roue libre : Shimano/Sram, convertible en Campagnolo et XD-R avec des corps de roue libre optionnels	
Axe avant : axe traversant de 12 mm, convertible en blocage rapide avec les adaptateurs inclus. Convertible en 15 mm en remplaçant l'axe traversant.	
Axe avant : axe traversant de 12 mm, convertible en blocage rapide avec les adaptateurs inclus. Convertible en 15 mm en remplaçant l'axe traversant.	
Axe arrière : axe traversant de 12 mm, convertible en blocage rapide avec les adaptateurs inclus	
Axe arrière : axe traversant de 12 mm, convertible en blocage rapide avec les adaptateurs inclus	

## Spécifications

### JANTES

- **Matériau** : Matériau carbone tressé 3K
- **Matériau** : Matériau carbone tressé 3K
- **Hauteur** : 40 mm
- **Hauteur** : 40 mm
- **Perçage** : traditionnel
- **Perçage** : traditionnel
- Profil spécifique pour frein à disque
- Profil spécifique pour frein à disque
- **Diamètre du trou de valve** : 6,5 mm
- **Diamètre du trou de valve** : 6,5 mm
- **Pneumatique** : boyau
- **Pneumatique** : boyau
- **Dimension ETRTO** : 28 boyau
- **Dimension ETRTO** : 28 boyau

### RAYONS

- **Matériau** : acier
- **Matériau** : acier
- **Forme** : droits, aérodynamiques, rétreints
- **Forme** : droits, aérodynamiques, rétreints
- **Écrous** : aluminium, ABS
- **Écrous** : aluminium, ABS
- **Nombre** : 24 à l'avant et à l'arrière
- **Nombre** : 24 à l'avant et à l'arrière
- **Rayonnage** : avant croisés par 2, arrière Isopulse
- **Rayonnage** : avant croisés par 2, arrière Isopulse

### MOYEURS

- **Corps avant et arrière** : aluminium
- **Corps avant et arrière** : aluminium
- **Matériau de l'axe** : aluminium
- **Matériau de l'axe** : aluminium
- Roulements à cartouche étanche à réglage automatique (QRM Auto), à l'avant et à l'arrière
- Roulements à cartouche étanche à réglage automatique (QRM Auto), à l'avant et à l'arrière
- **Roue libre** : Instant Drive 360
- **Roue libre** : Instant Drive 360
- **Avant** : blocage rapide, compatible 12x100 et 15x100
- **Avant** : blocage rapide, compatible 12x100 et 15x100
- **Arrière** : Attache rapide, compatible 12x142 et 12x135
- **Arrière** : Attache rapide, compatible 12x142 et 12x135

### VERSIONS

- **Coloris** : Noir uniquement
- **Standard de disque** : Center Lock(R) uniquement
- **Standard de disque** : Center Lock(R) uniquement

### POIDS ROUES

810