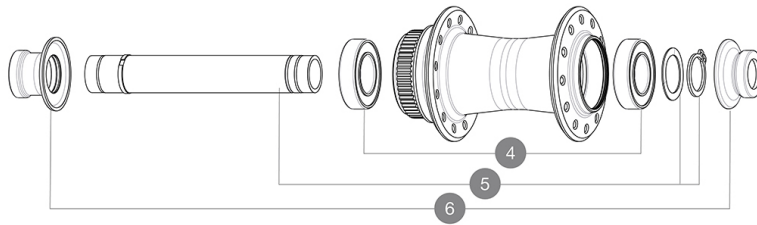
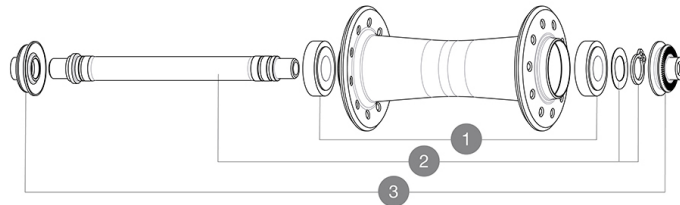


RUEDAS REFERENCIAS



HUB SHELLS

1	LV2530200	KIT 2 BEARINGS 10x22x6 + WAVED WASHER + CLIP
2	LV2390400	KIT FRT AXLE + CLIP + WASH HUB WITH 10x22 BRG
3	LV2374600	KIT 2 STAINLESS FORK RESTS QRM auto FOR J BENT FRONT HUB
4	LV2500900	KIT BEARINGS 18x30x7 + WAVED WASHER + CLIP
5	LV2373300	KIT QRM AUTO FRONT AXLE 12mm > 2019
6	LV2374700	KIT FRONT ROAD FORK REST 12mm FOR J BENT DISC HUB

MAVIC MR801 Classic RB

ENTREGADO CON

BR601 quick releases (rim brake version only)	
BR601 quick releases (rim brake version only)	
Adaptadores para cierre rápido delantero (996 941 01 para MTB o B41 043 01 para carretera)	
Adaptadores para cierre rápido delantero (996 941 01 para MTB o B41 043 01 para carretera)	
Adaptadores para cierre rápido de eje trasero con Instant Drive 360 (B49 894 01)	
Adaptadores para cierre rápido de eje trasero con Instant Drive 360 (B49 894 01)	

COMPATIBILITY

Rueda libre: Shimano/Sram, convertible a Campagnolo y XD-R con núcleos opcionales	
Rueda libre: Shimano/Sram, convertible a Campagnolo y XD-R con núcleos opcionales	
Eje delantero: eje pasante de 12x100, fácilmente convertible a cierre rápido con los adaptadores incluidos. No compatible con ejes pasantes de 15 mm.	
Eje delantero: eje pasante de 12x100, fácilmente convertible a cierre rápido con los adaptadores incluidos. No compatible con ejes pasantes de 15 mm.	
Eje trasero: eje pasante de 12 mm, convertible a cierre rápido con los adaptadores incluidos	
Eje trasero: eje pasante de 12 mm, convertible a cierre rápido con los adaptadores incluidos	
Maximum spoke width: 2,4mm	
Maximum spoke width: 2,4mm	

Specifications

BUJE DE LA RUEDA

- Núcleo delantero y trasero : aluminio
- Núcleo delantero y trasero : aluminio
- Material del eje : aluminio
- Material del eje : aluminio

Rodamientos de cartucho sellado autoajustables
(QRM Auto), delantera y trasera

- Rueda libre : Instant Drive 360
 - Delantera : compatible con cierre rápido y eje
pasante de 12x100
 - Delantera : compatible con cierre rápido y eje
pasante de 12x100
 - Trasero : compatible con cierre rápido, 12x142 y
12x135
 - Trasero : compatible con cierre rápido, 12x142 y
12x135
- Instant Drive 360
QRM Auto

VERSIONS

- Norma fijación disco : solo Center Lock®
- Norma fijación disco : solo Center Lock®
- Front for rim brake : 20 holes
- Front for disc brake : 24 & 28 holes
- Front for disc brake : 24, 28 and 32 holes
- Rear for disc brake : 24, 28 and 32 holes
- Front for rim brake : 20, 24 and 28 holes
- Rear for rim brake : 24 holes
- Rear for rim brake : 24, 28 and 32 holes
- Rear for disc brake : 24 & 28 holes

PESOS DE RUEDAS