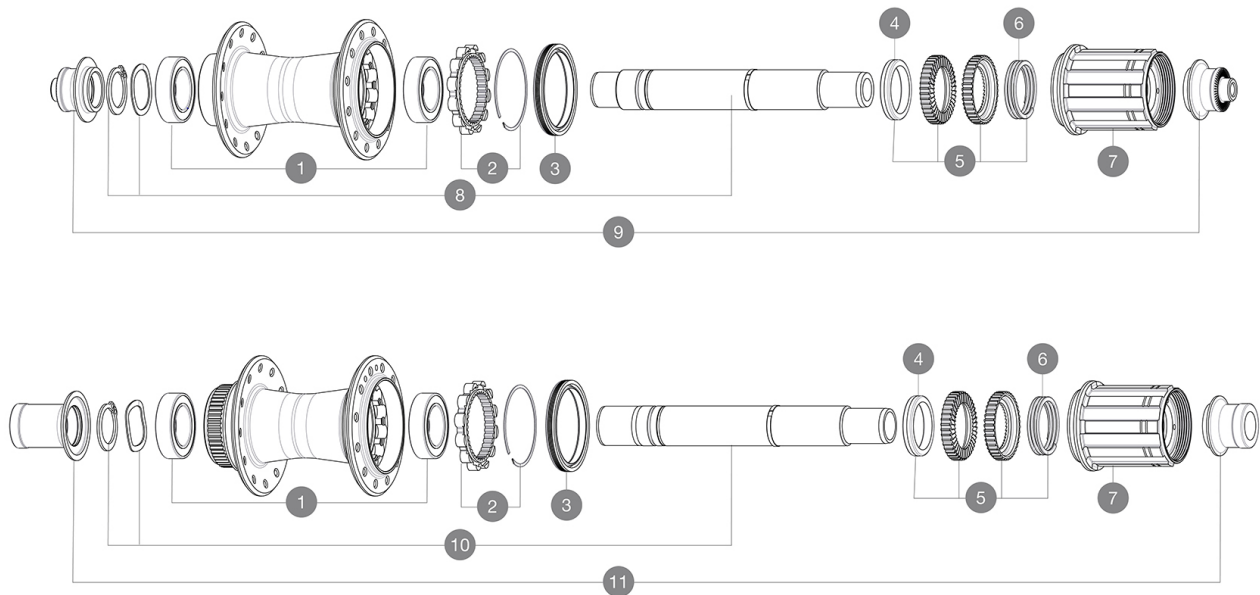


RUEDAS REFERENCIAS



HUB SHELLS

1	LV2560400	KIT ID360 2 BEARINGS 17x28x7 + CIRCLIP + WAVED WASHER (QRM A)
2	LV2252700	KIT ID360 INSERT SHAPED EAR LOBE > 2017
3	LV2251600	ID360 SEAL + GREASE
4	LV2500500	Kit 3 ID360 pad for noise reduction
5	LV2251700	ID360 2 RATCHETS + SPRING + GREASE
6	LV2251800	KIT 3 ID360 ROAD SPRINGS
7	LV3430100	HG11 Freewheel Body ID360
8	LV2252800	KIT ID360 UB REAR WHEEL AXLE WITH CIRCLIP/WAVE WASHER
9	LV2253100	KIT REAR AXLE ADAPTOR QUICK RELEASE ID360
10	LV2373400	KIT ID360 135/142 DCL L1 AXLE WITH CLIP
11	LV3811000	KIT ROAD ID360 RR CL ENDCAP (12MM)

MAVIC MR801 Classic RB

ENTREGADO CON

BR601 quick releases (rim brake version only)	
BR601 quick releases (rim brake version only)	
Adaptadores para cierre rápido delantero (996 941 01 para MTB o B41 043 01 para carretera)	
Adaptadores para cierre rápido delantero (996 941 01 para MTB o B41 043 01 para carretera)	
Adaptadores para cierre rápido de eje trasero con Instant Drive 360 (B49 894 01)	
Adaptadores para cierre rápido de eje trasero con Instant Drive 360 (B49 894 01)	

COMPATIBILITY

Rueda libre: Shimano/Sram, convertible a Campagnolo y XD-R con núcleos opcionales	
Rueda libre: Shimano/Sram, convertible a Campagnolo y XD-R con núcleos opcionales	
Eje delantero: eje pasante de 12x100, fácilmente convertible a cierre rápido con los adaptadores incluidos. No compatible con ejes pasantes de 15 mm.	
Eje delantero: eje pasante de 12x100, fácilmente convertible a cierre rápido con los adaptadores incluidos. No compatible con ejes pasantes de 15 mm.	
Eje trasero: eje pasante de 12 mm, convertible a cierre rápido con los adaptadores incluidos	
Eje trasero: eje pasante de 12 mm, convertible a cierre rápido con los adaptadores incluidos	
Maximum spoke width: 2,4mm	
Maximum spoke width: 2,4mm	

Specifications

BUJE DE LA RUEDA

- Núcleo delantero y trasero : aluminio
- Núcleo delantero y trasero : aluminio
- Material del eje : aluminio
- Material del eje : aluminio

Rodamientos de cartucho sellado autoajustables (QRM Auto), delantera y trasera

- Rueda libre : Instant Drive 360
 - Delantera : compatible con cierre rápido y eje pasante de 12x100
 - Delantera : compatible con cierre rápido y eje pasante de 12x100
 - Trasero : compatible con cierre rápido, 12x142 y 12x135
 - Trasero : compatible con cierre rápido, 12x142 y 12x135
- Instant Drive 360
QRM Auto

VERSIONS

- Norma fijación disco : solo Center Lock®
- Norma fijación disco : solo Center Lock®
- Front for rim brake : 20 holes
- Front for disc brake : 24 & 28 holes
- Front for disc brake : 24, 28 and 32 holes
- Rear for disc brake : 24, 28 and 32 holes
- Front for rim brake : 20, 24 and 28 holes
- Rear for rim brake : 24 holes
- Rear for rim brake : 24, 28 and 32 holes
- Rear for disc brake : 24 & 28 holes

PESOS DE RUEDAS