

# MAVIC Cosmic SL 45 Disc

CATÉGORIE ASTM 2 : route et chemins, sauts d'une hauteur inférieure à 15 cm

Pour optimiser la longévité des roues, Mavic recommande que le poids maximal supporté par les roues ne dépasse pas 120 kg, poids du vélo inclus

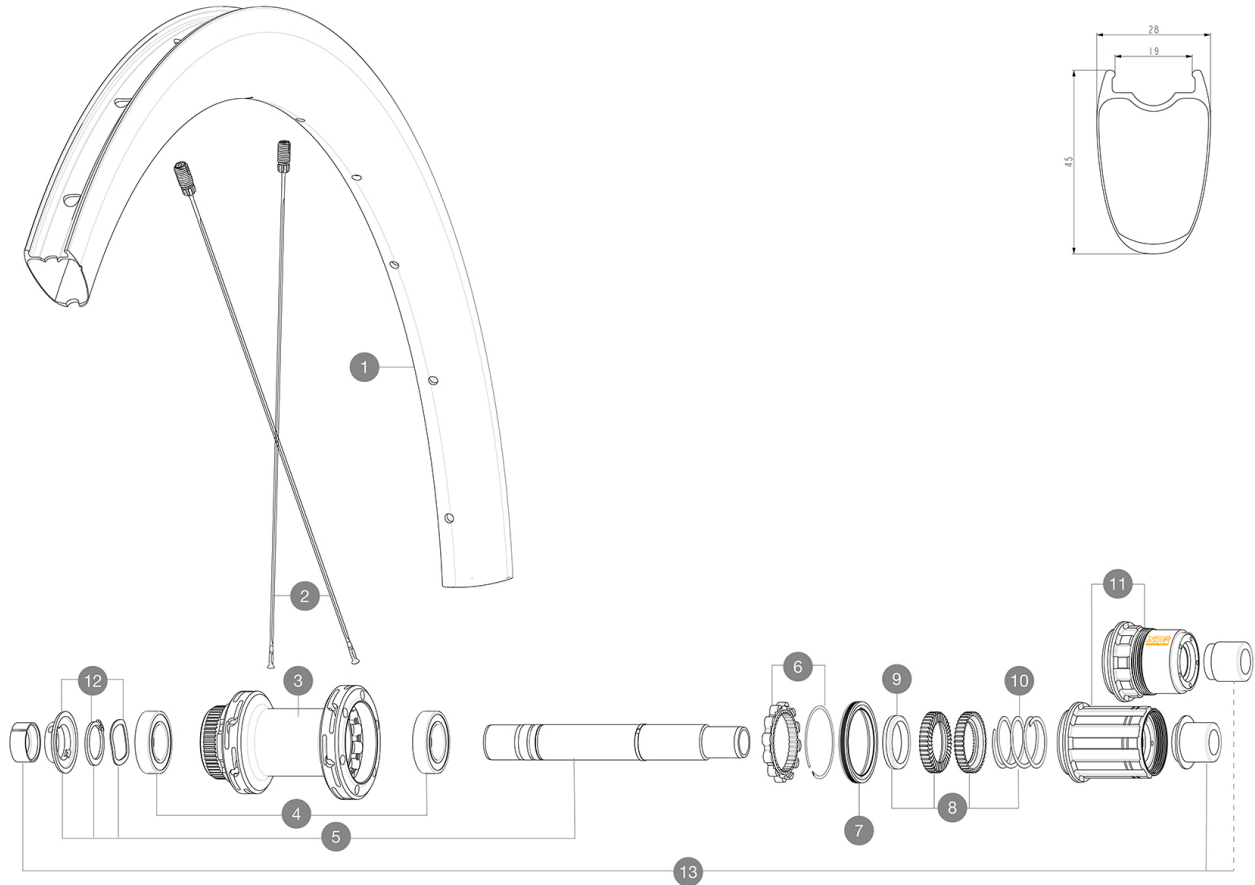
Tailles de pneus recommandées : entre 25 et 32 mm

Pression max. : se référer aux indications sur la roue et le pneu. Si elles sont différentes, choisir la plus faible

## RÉFÉRENCES ROUES

R36841 Cosmic SL 45 DCL Rr

R39041 Cosmic SL 45 DCL Rr XDR



## JANTES



&NBSP;:

1	LV4092800	Kit Front/Rear rim Cosmic SL 45 Disc
	LV2620100	UST RIM TAPE 25mm (for 21-24mm wide rim)

## RAYONS

2	LV4162900	Kit 12 Front/Rear Cosmic SL 45 Disc butted stainless spoke 2
---	-----------	--

## MOYEURS

3	N/A	CORPS DE MOYEU
4	LM4007600	HUB BEARINGS 17x30x7 6903 x 2
5	LV2373400	KIT ID360 135/142 DCL L1 AXLE WITH CLIP
6	LV2252700	KIT ID360 INSERT SHAPED EAR LOBE > 2017
7	LV2251600	ID360 SEAL + GREASE
8	LV2251700	ID360 2 RATCHETS + SPRING + GREASE
9	LV2500500	Kit 3 ID360 pad for noise reduction
10	LV2251800	KIT 3 ID360 ROAD SPRINGS
11	LV3430100	HG11 Freewheel Body ID360
11	LV2580100	FREEHUB BODY XD Road ID360
12	LV2373000	KIT ADJUST. SYSTEM QRM AUTO ID360 for 17x30x7 bearing
13	LV2510700	ID360 EVO REAR AXLE ADAPTERS 12x142mm DCL & D6T

# MAVIC Cosmic SL 45 Disc

## LIVRE AVEC

Adaptateurs blocage rapide avant (996 941 01 pour VTT ou B41 043 01 pour route)	
Adaptateurs arrière blocage rapide pour Instant Drive 360 (B49 894 01)	
Valve et accessoires UST (129 838 01)	
Guide utilisateur	

## COMPATIBILITE

Roue libre : Roue libre : Shimano/Sram, convertible en Campagnolo et XD-R avec des corps de roue libre en option	
Axe avant : axe traversant 12 x 100, conversion facile en blocage rapide avec les adaptateurs fournis. Incompatible avec les axes traversants de 15 mm	
Axe arrière : axe traversant de 12 mm, convertible en blocage rapide au moyen des adaptateurs fournis	

## Spécifications

### JANTES

- **Matériau** : 100 % fibre de carbone
- **Hauteur** : 45 mm
- **Perçage** : traditionnel

Profil spécifique pour frein à disque

- **Pneumatique** : UST Tubeless et chambre à air
- **Largeur interne** : 19 mm
- **Taille ETRTO** : 622x19TC Road

UST

### RAYONS

- **Matériau** : acier
  - **Forme** : droits, plats, rétreints
  - **Écrous** : cuivre, ABS
  - **Nombre** : 24 à l'avant et à l'arrière
- Rayonnage avant et arrière croisé par 2 sans contact

### MOYEUX

- **Corps avant et arrière** : aluminium
  - **Matériau de l'axe** : aluminium
  - **Avant** : compatible blocage rapide et axe traversant 12x100
  - **Arrière** : compatible blocage rapide et axe traversant 12x142 et 12x135
- Infinity Hub  
Instant Drive 360  
QRM Auto

### VERSIONS

- **Standard de disque** : Center Lock (R) uniquement
- **Roue libre** : Shimano/Sram ou XD-Road

### POIDS ROUES

845