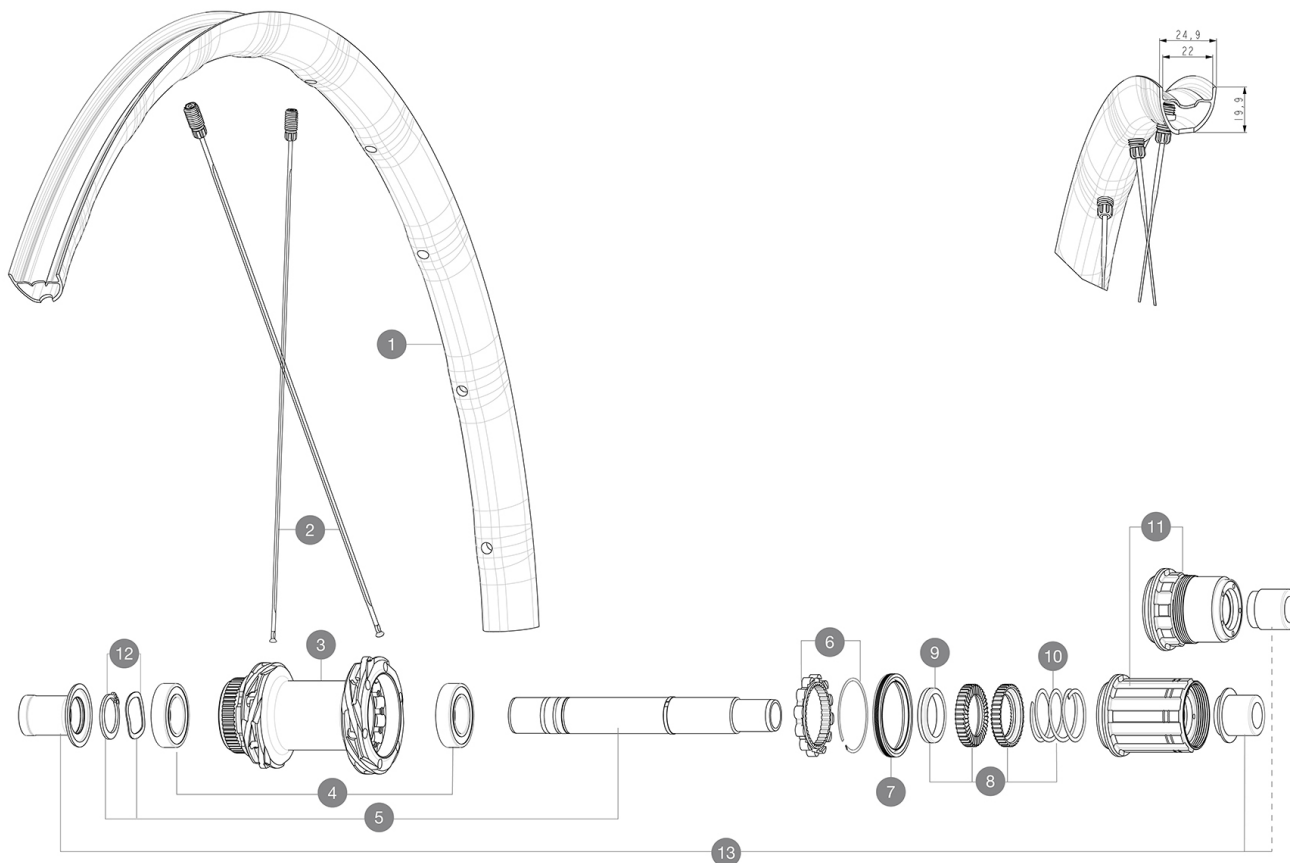


CATÉGORIE ASTM 2 : route et chemins, sauts d'une hauteur inférieure à 15 cm
 Pour optimiser la longévité des roues, Mavic recommande que le poids maximal supporté par les roues ne dépasse pas 120 kg, poids du vélo inclus
 Tailles de pneus recommandées : entre 25 et 32 mm
 Pression max. : se référer aux indications sur la roue et le pneu. Si elles sont différentes, choisir la plus faible

RÉFÉRENCES ROUES

| | | | |
|--------|-------------------|--------|-----------------------|
| R36881 | Allroad SL DCL Rr | R39131 | Allroad SL DCL Rr XDR |
|--------|-------------------|--------|-----------------------|



JANTES



&NBSP::

| | | |
|---|-----------|-------------------------------|
| 1 | LV4092000 | Kit Front/Rear rim Allroad SL |
|---|-----------|-------------------------------|

RAYONS

| | | |
|---|-----------|--------------------------------------------------|
| 2 | LV4162500 | Kit 12 Front/Rear Allroad SL aero spoke 298 M7/7 |
|---|-----------|--------------------------------------------------|

MOYEUX

| | | |
|----|-----------|-------------------------------------------------------|
| 3 | N/A | CORPS DE MOYEU |
| 4 | LM4007600 | HUB BEARINGS 17x30x7 6903 x 2 |
| 5 | LV2373400 | KIT ID360 135/142 DCL L1 AXLE WITH CLIP |
| 6 | LV2252700 | KIT ID360 INSERT SHAPED EAR LOBE > 2017 |
| 7 | LV2251600 | ID360 SEAL + GREASE |
| 8 | LV2251700 | ID360 2 RATCHETS + SPRING + GREASE |
| 9 | LV2500500 | Kit 3 ID360 pad for noise reduction |
| 10 | LV2251800 | KIT 3 ID360 ROAD SPRINGS |
| 11 | LV3430100 | HG11 Freewheel Body ID360 |
| 11 | LV2580100 | FREEHUB BODY XD Road ID360 |
| 12 | LV2373000 | KIT ADJUST. SYSTEM QRM AUTO ID360 for 17x30x7 bearing |
| 13 | LV2510700 | ID360 EVO REAR AXLE ADAPTERS 12x142mm DCL & D6T |

MAVIC Allroad SL

LIVRE AVEC

| | |
|------------------------------------------|--|
| Valve et accessoires UST (129 838 01) | |
| Guide utilisateur | |

COMPATIBILITE

| | |
|----------------------------------------------------------------------------------------------------------------------------------------------------|--|
| Roue libre : Roue libre : Shimano/Sram, convertible en Campagnolo et XD-R avec des corps de roue libre en option | |
| Axe avant traversant de 12 mm, convertible en blocage rapide au moyen des adaptateurs fournis. Convertible en 15 mm en remplaçant totalement l'axe | |
| Axe arrière : axe traversant de 12 mm, convertible en blocage rapide au moyen d'adaptateurs en option | |

Spécifications

JANTES

- **Matériau** : Maxtal
 - **Hauteur** : 22 mm
- Profil spécifique pour frein à disque
- **Réduction du poids** : ISM 4D
 - **Pneumatique** : UST Tubeless et chambre à air
 - **Largeur interne** : 22 mm
 - **Taille ETRTO** : 622x22TSS Road
- Profil sans crochets
Fore
UST
SUP

RAYONS

- **Matériau** : acier
 - **Forme** : droits, elliptiques aérodynamiques, rétreints (breveté)
 - **Écrous** : aluminium intégré Fore
 - **Nombre** : 24 à l'avant et à l'arrière
- Rayonnage avant et arrière croisé par 2 sans contact

MOYEUX

- **Corps avant et arrière** : aluminium
 - **Matériau de l'axe** : aluminium
 - **Avant** : compatible blocage rapide et axe traversant 12x100 et 15x100
 - **Arrière** : compatible blocage rapide et axe traversant 12x142 et 12x135
- Infinity Hub
Instant Drive 360
QRM Auto

VERSIONS

- **Standard de disque** : Center Lock (R) uniquement
- **Roue libre** : Shimano/Sram ou XD-Road

POIDS ROUES

850