

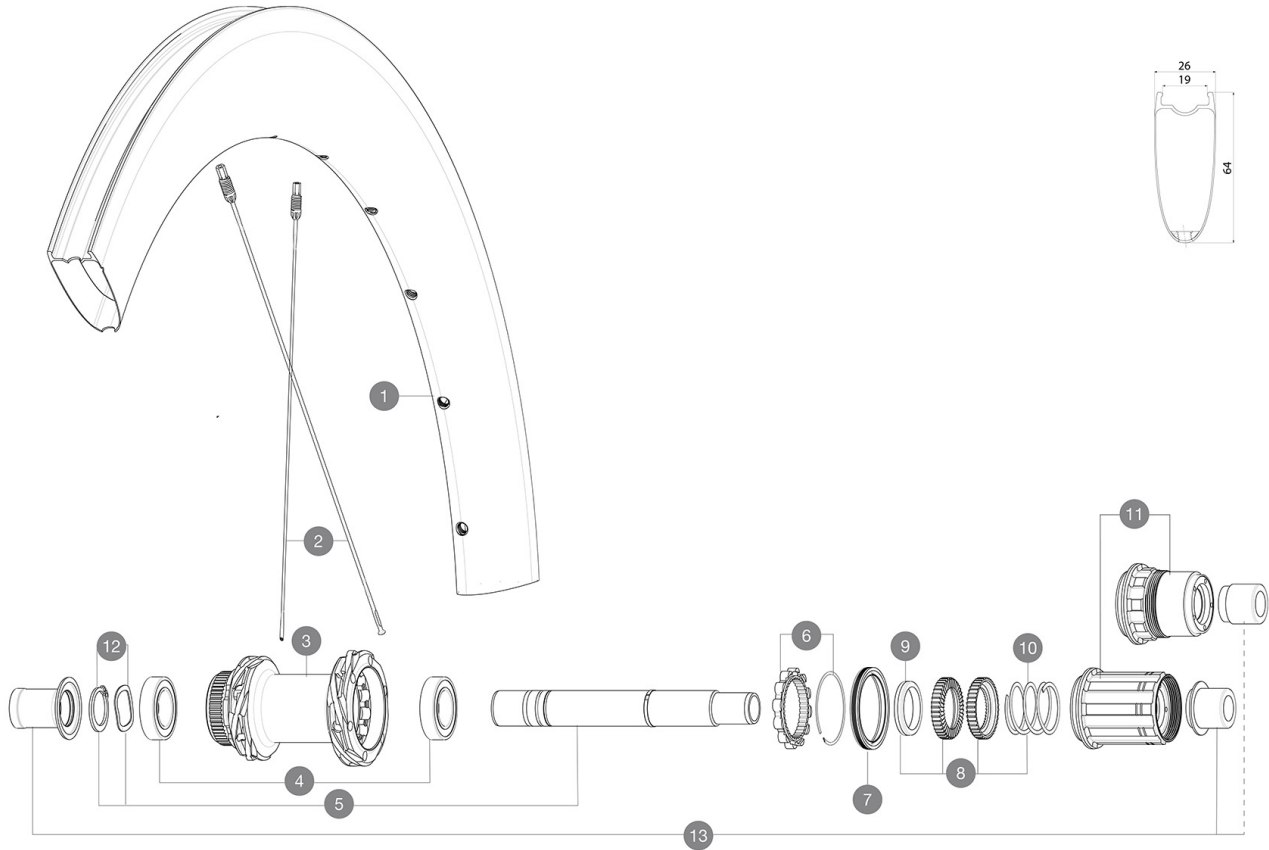
**MAVIC** *Cosmic SLR 65 Disc***RÉFÉRENCES ROUES**

CATÉGORIE ASTM 2 : route et chemins, sauts d'une hauteur inférieure à 15 cm

Pour optimiser la longévité des roues, Mavic recommande que le poids maximal supporté par les roues ne dépasse pas 120 kg, poids du vélo inclus

Tailles de pneus recommandées : entre 25 et 32 mm

Pression max. : se référer aux indications sur la roue et le pneu. Si elles sont différentes, choisir la plus faible

**JANTES**

&NBSP;:

1 LV4094900 Kit Front/Rear rim Cosmic SLR 65 Disc

**RAYONS**

2 LV4164900 Kit 12 CosmicSLR65 Disc aero sspk M6 259

**MOYEURS**

3	N/A	CORPS DE MOYEU
4	LM4007600	HUB BEARINGS 17x30x7 6903 x 2
5	LV2373400	KIT ID360 135/142 DCL L1 AXLE WITH CLIP
6	LV2252700	KIT ID360 INSERT SHAPED EAR LOBE > 2017
7	LV2251600	ID360 SEAL + GREASE
8	LV2251700	ID360 2 RATCHETS + SPRING + GREASE
9	LV2500500	Kit 3 ID360 pad for noise reduction
10	LV2251800	KIT 3 ID360 ROAD SPRINGS
11	LV3430100	HG11 Freewheel Body ID360
11	LV2580100	FREEHUB BODY XD Road ID360
12	LV2373000	KIT ADJUST. SYSTEM QRM AUTO ID360 for 17x30x7 bearing
13	LV3811000	KIT ROAD ID360 RR CL ENDCAP (12MM)

# MAVIC Cosmic SLR 65 Disc

## LIVRE AVEC

Valve et accessoires UST (129 838 01)	
Guide utilisateur	

## COMPATIBILITE

Roue libre : Roue libre : Shimano/Sram, convertible en Campagnolo et XD-R avec des corps de roue libre en option	
Axe avant : axe traversant 12 x 100, conversion facile en blocage rapide avec les adaptateurs fournis. Incompatible avec les axes traversants de 15 mm	
Axe arrière : axe traversant de 12 mm, convertible en blocage rapide au moyen d'adaptateurs en option	

## Spécifications

### JANTES

- **Matériau** : 100 % fibre de carbone
  - **Hauteur** : 64mm
- Profil spécifique pour frein à disque
- **Pneumatique** : UST Tubeless et chambre à air
  - **Largeur interne** : 19 mm
  - **Taille ETRTO** : 622x19TC Road
- Fore Carbon  
UST

### RAYONS

- **Matériau** : acier
  - **Forme** : droits, elliptiques aérodynamiques, rétreints (breveté)
  - **Écrous** : aluminium intégré Fore
  - **Nombre** : 24 à l'avant et à l'arrière
- Rayonnage avant et arrière croisé par 2 sans contact

### MOYEUX

- **Corps avant et arrière** : aluminium
  - **Matériau de l'axe** : aluminium
  - **Avant** : compatible blocage rapide et axe traversant 12x100
  - **Arrière** : compatible blocage rapide et axe traversant 12x142 et 12x135
- Infinity Hub  
Instant Drive 360  
QRM Auto

### VERSIONS

- **Standard de disque** : Center Lock (R) uniquement
- **Roue libre** : Shimano/Sram ou XD-Road

### POIDS ROUES

840