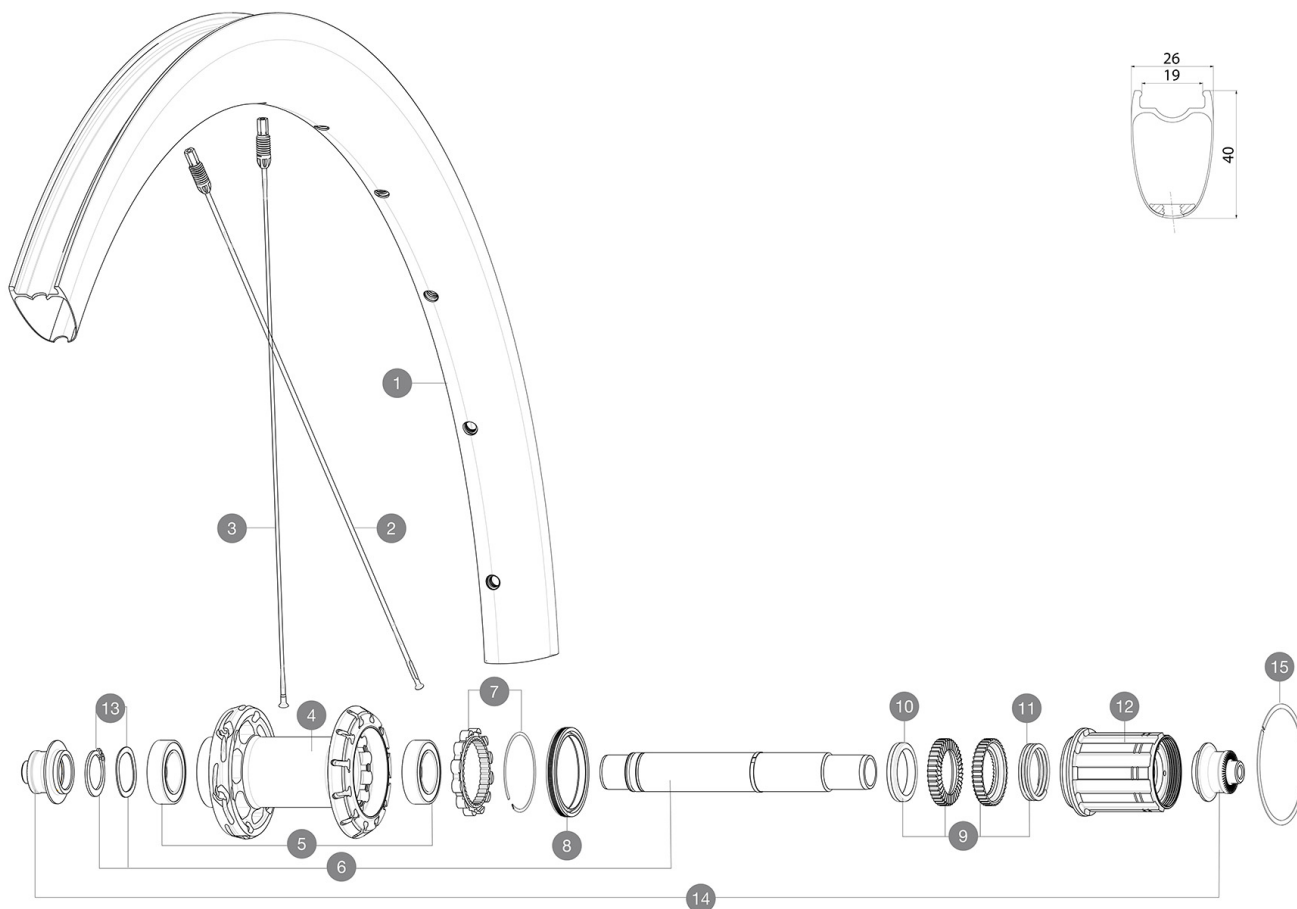


CATÉGORIE ASTM 1 : route uniquement

## RÉFÉRENCES ROUES



### JANTES



&NBSP;:

1 LV4094800 Kit Rear rim Cosmic SLR 40 RB

### RAYONS

2 LV3669400 Kit 12 DS Cosmic SLR40 aero ss spk266 M6  
3 LV3669300 Kit 12 NDS Cosmic SLR40 aero ss spk285M6

### MOYEURS

4 N/A CORPS DE MOYEU  
5 LV2560400 KIT ID360 2 BEARINGS 17x28x7 + CIRCLIP + WAVED WASHER (QRM A)  
6 LV2252800 KIT ID360 UB REAR WHEEL AXLE WITH CIRCLIP/WAVE WASHER  
7 LV2252700 KIT ID360 INSERT SHAPED EAR LOBE > 2017  
8 LV2251600 ID360 SEAL + GREASE  
9 LV2251700 ID360 2 RATCHETS + SPRING + GREASE  
10 LV2500500 Kit 3 ID360 pad for noise reduction  
11 LV2251800 KIT 3 ID360 ROAD SPRINGS  
12 LV3430100 HG11 Freewheel Body ID360  
13 LV2560500 KIT ADJUST. SYSTEM QRM AUTO ID360 for 17x28x7 bearing  
14 LV2253100 KIT REAR AXLE ADAPTOR QUICK RELEASE ID360  
15 LV2252200 KIT 2 REAR HUB RETENTION RINGS 48mm

**MAVIC** **Cosmic SLR 40****LIVRE AVEC**

Blocages rapides BR601 titane (323 485 01 avant, 323 486 01 arrière)	
Patins de frein carbone (V24 603 01 Shimano/Sram, V24 604 01 Campagnolo)	
Valve et accessoires UST (129 838 01)	
Guide utilisateur	

**COMPATIBILITE**

Roue libre : Roue libre : Shimano/Sram, convertible en Campagnolo et XD-R avec des corps de roue libre en option	
--	--

**Spécifications****JANTES**

- **Matériau** : 100 % fibre de carbone
- **Hauteur** : 40 mm
- **Diamètre du trou de valve** : 6,5 mm
- **Pneumatique** : UST Tubeless et chambre à air
- **Largeur interne** : 19 mm
- **Taille ETRTO** : 622x19TC Road Fore Carbon UST Tubeless Ready

**RAYONS**

- **Matériau** : acier
- **Forme** : droits, elliptiques aérodynamiques, rétreints (breveté)
- **Écrous** : aluminium intégré Fore
- **Nombre** : 18 à l'avant, 20 à l'arrière
- **Rayonnage** : avant radial, arrière Isopulse

**MOYEUX**

- **Corps avant et arrière** : aluminium
- **Matériau de l'axe** : aluminium
- Infinity Hub
- Instant Drive 360
- QRM Auto

**VERSIONS**

- **Roue libre** : Shimano/Sram

**POIDS ROUES**

750